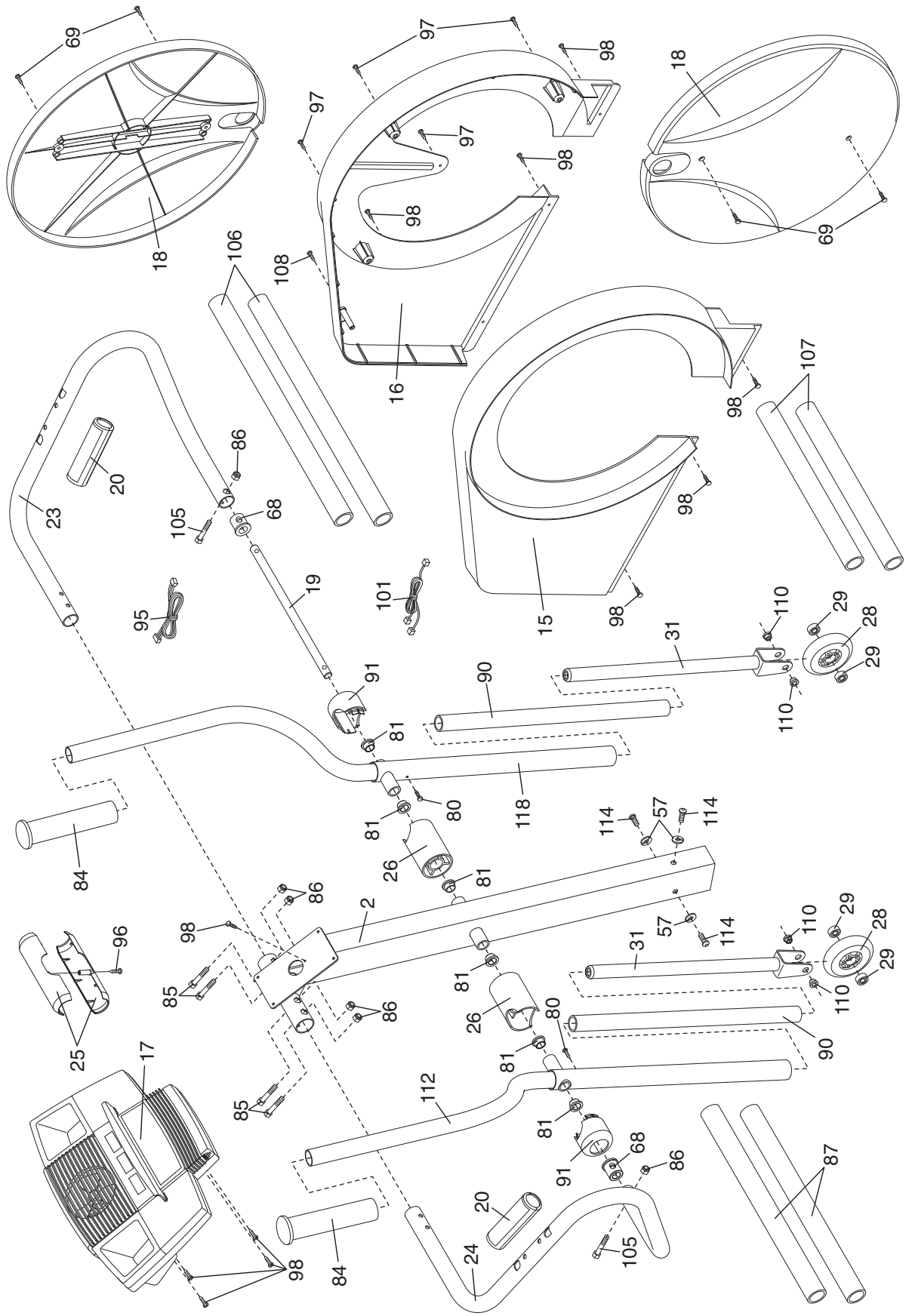


N° du Modèle. HRCCEL09940 R0904A

SCHÉMA DÉTAILLÉ—N° du Modèle. HRCCEL59930

R0904A

Pour identifier les pièces ci-dessous, référez-vous à la LISTE DES PIÈCES aux pages 24 et 25.



N°.	Qté.	Description	N°.	Qté.	Description
93	1	Cordon d'Alimentation	109	2	Roue
94	4	Vis de #8 x 9.5mm	110	4	Bague de la Roue
95	1	Groupement de Fils Supérieur	111	2	Vis Avec Nylon de M8 x 19mm
96	1	Vis a Tête Ronde de M4 x 16mm	112	1	Bras pour la Partie Supérieure du Corps Gauche
97	7	Vis de M5 x 16mm			
98	16	Vis de M4 x 16mm	113	2	Rondelle de Torsion
99	2	Bague d'Espacement de la Rampe	114	3	Vis en Bouton de M10 x 25mm
100	4	Écrou de Verrouillage en Nylon de M5	115	2	Boulon de Carrosserie M10 x 105mm
101	1	Rallonge du Fil Cardiaque	116	2	Vis de M4 x 58mm
102	1	Bras du Pédalier Droit	117	2	Vis du Moteur d'Inclinaison
103	1	Écrou de Verrouillage de M6	118	1	Bras pour la Partie Supérieure du Corps Droit
104	1	Courroie			
105	2	Boulon en Bouton de M8 x 35mm	119	2	Bague de la Jambe de la Pédale Extérieur
106	2	Poignée en Mousse Supérieur			
107	2	Poignée en Mousse Inférieur	#		Clé Hexagonale
108	1	Vis Auto-perçant de M4 x 63.5mm	#		Manuel de l'Utilisateur

Remarque : « # » indique qu'une pièce n'est pas dessinée. Les caractéristiques peuvent être modifiées sans notification. Référez-vous au dos de ce manuel pour commander des pièces de rechange.

LISTE DES PIÈCES—N°. du Modèle HRCCEL59930

R0904A

Pour identifier les pièces ci-dessous, référez-vous au SCHÉMA DÉTAILLÉ à la page 26 et 27.

N°.	Qté.	Description	N°.	Qté.	Description
1	1	Cadre	49	1	Détecteur d'Inclinaison
2	1	Montant	50	1	Couvercle du Détecteur
3	1	Rampe	51	2	Bague de la Jambe de la Pédale
4	1	Jambe de la Pédale Gauche	52	1	Moteur de la Résistance
5	1	Jambe de la Pédale Droit	53	1	Support du Capteur Magnétique
6	1	Stabilisateur Arrière	54	1	Pince
7	2	Couvercle du Stabilisateur Arrière	55	1	Capteur Magnétique/Fil
8	1	Stabilisateur Avant	56	1	Ressort de Retour
9	2	Couvercle du Stabilisateur Avant	57	3	Rondelle Fendue de M10
10	1	Pédale Gauche	58	1	Câble de la Résistance
11	1	Pédale Droite	59	1	Axe du Volant
12	1	Moteur d'Inclinaison	60	2	Roulement à Billes du Volant
13	1	Axe d'Inclinaison	61	1	Boulon à Œil
14	1	Axe de Pivot	62	1	Support d'Ajustement
15	1	Écran Latéral Gauche	63	2	Boulon de Carrosserie M10 x 92mm
16	1	Écran Latéral Droit			
17	1	Console	64	2	Rondelle de M6
18	2	Couvercle du Volant	65	2	Boulons d'Union de M8 x 63mm
19	1	Axe du Bras	66	2	Rondelle de M8
20	2	Détecteur Cardiaque/Fil	67	2	Boulons d'Union de M10 x 60mm
21	1	Couvercle de l'inclinaison Droit	68	2	Bague de la Poignée
22	1	Couvercle de l'inclinaison Gauche	69	4	Vis de M5 x 25mm
23	1	Guidon Droit	70	1	Boulon d'Arrête
24	1	Guidon Gauche	71	2	Rondelle du Volant
25	1	Couvercle du Guidon	72	1	Boulon en Bouton de M10 x 68mm
26	2	Couvercle de l'Axe	73	2	Bague d'Espacement de la Jambe de la Pédale
27	1	Boulon en « J »			
28	2	Roue de la Pédale	74	1	Vis du Tendeur
29	4	Roulement à Bille de la Roue	75	1	Support d'Arrête
30	2	Bague du Cadre	76	4	Vis avec Nylon de M6 x 16mm
31	2	Jambe pour la Partie Supérieure du Corps	77	2	Écrou de M6
32	1	"C" Aimant	78	4	Boulon de M5 x 12mm
33	4	Couvercle de la Jambe de la Pédale	79	4	Rondelle de M5
34	1	Bras de la Manivelle Gauche	80	2	Vis de M5 x 6mm
35	1	Bague d'Espacement de la Poulie de 29.5mm	81	6	Bague du Bras pour la Partie Supérieure du Corps
36	1	Volant	82	2	Vis à Collerette de 5/16" x 25mm
37	1	Aimant	83	4	Vis à Tête Plate de M6 x 48mm
38	1	Poulie/Manivelle	84	2	Poignée du Bras pour la Partie Supérieure du Corps
39	1	Couvercle de la Boîte de Contrôle	85	4	Boulon en Bouton de M8 x 42mm
40	1	Tableau de Contrôle	86	6	Écrou de Blocage en Nylon de M8
41	1	Boîte de Contrôle	87	2	Poignée en Mousse du Bras pour la Partie Supérieure du Corps
42	1	Groupeement de Fils Inférieure	88	4	Écrou de Verrouillage en Nylon de M8
43	1	Rondelle en Plastique	89	8	Écrou de Verrouillage en Nylon de M10
44	2	Roulement à Bille de la Manivelle	90	2	Manchon
45	1	Tendeur	91	2	Embout du Couvercle d'Axe
46	2	Pied	92	1	Prise
47	4	Bague de la Rampe			
48	2	Couvercle de la Rampe			