

22 juillet 2020

Actualités Alimentation/Nutrition Bien-Etre/Beauté/Forme Grossesse/enfants Santé des célébrités

Sexualité Actualités Santé

MENU



Rech

RECHERCHER



Espèces de fruits de mer populaires en forte baisse dans le monde

🕒 22 juillet 2020

ACTUALITÉS

Espèces de fruits de mer populaires en forte baisse dans le monde

 par admin 🕒 22 juillet 2020



Poulpe dans un marché aux poissons en Indonésie. Crédit: Maria 'Deng' Palomares.

Selon de nouvelles recherches, les favoris des marchés aux poissons tels que l'hoplostète orange, la pieuvre commune et la conque rose font partie des espèces de poissons et d'invertébrés en déclin rapide dans le monde.

Dans la première étude du genre, des chercheurs du *Mer autour de nous* à l'UBC, le GEOMAR Helmholtz Center for Ocean Research Kiel et l'Université d'Australie-Occidentale ont évalué la biomasse – le poids d'une population donnée dans l'eau – de plus de 1 300 populations de poissons et



Covid-19 : l'OMS salu e la « percée scientifique » de l'essai clinique sur le dexaméthasone



17
juin
2020



L'application française Stop Covid pas

d'invertébrés. Ils ont découvert des déclinis mondiaux, certains graves, de nombreuses espèces couramment consommées.

« Il s'agit de la première étude mondiale jamais réalisée sur les tendances à long terme de la biomasse des populations de poissons et d'invertébrés marins exploités pour toutes les zones côtières de la planète », a déclaré Maria 'Deng'

Palomares, auteur principal de l'étude et responsable de la *Mer autour de nous* initiative de l'Institut des océans et des pêches de l'Université de la Colombie-Britannique. «Lorsque nous avons examiné les performances des populations des principales espèces au cours des 60 dernières années, nous avons découvert qu'à l'heure actuelle, la plupart de leurs biomasses sont bien en deçà du niveau qui peut produire des captures optimales.

Parmi les populations analysées dans cette étude, 82 pour cent sont en dessous du niveau qui peut produire des rendements maximaux durables parce qu'elles sont ou ont été capturées à un taux qui enlève plus que ne repousse. Cela signifie également que les pêcheurs capturent de moins en moins de poissons et d'invertébrés au fil du temps, même s'ils pêchent plus longtemps et plus fort.

« En fait, plus de 8 pour cent de ces populations ou environ 87 populations sont actuellement dans la catégorie » très mauvaise « , avec des niveaux de biomasse inférieurs à 20 pour cent du niveau qui pourrait maximiser les captures de pêche

*com
pati
ble
avec
ses
équi
vale
nts
euro
péen
s*



17

juin

2020



*Bien
s'y
pren
dre
pour
réali
ser
un
test
de
gros
sess
e*



17

juin

2020



*Top
5
des*

durables », a déclaré Palomares.

Ces résultats ont été obtenus en appliquant des méthodes informatisées d'évaluation des stocks appelées CMSY et BSMY aux données de capture reconstituées du *Mer autour de nous* pour la période 1950-2014. Pour les stocks ayant fait l'objet d'évaluations indépendantes, ces méthodes ont produit des résultats similaires à ceux « officiels ».

« Nous avons appliqué ces méthodes à toutes les écorégions ou écosystèmes marins, et nous avons également regroupé leurs populations par zones climatiques car la température de l'eau est un facteur important lorsqu'il s'agit de la réponse des espèces de poissons à la pression de pêche », a déclaré Daniel Pauly, co-auteur de l'étude et le *Mer autour de nous* chercheur principal.

Les baisses les plus importantes des stocks ont été observées dans le sud de l'océan Indien tempéré et polaire et dans le sud de l'océan Atlantique polaire, où les populations ont diminué de bien plus de 50% depuis 1950.

Alors qu'une grande partie du globe a montré des tendances à la baisse pour les poissons et les invertébrés, l'analyse a trouvé quelques exceptions. L'un d'entre eux était le nord de l'océan Pacifique, où la biomasse de la population a augmenté de 800% dans ses zones polaires et subpolaires et d'environ 150% dans sa zone tempérée.

alim
ents
à
évi
te
r
pour
perd
re du
poid
s



17

juin

2020

ARTICLES RÉCENTS

Espèces de fruits de mer populaires en forte baisse dans le monde

Jonathan Orozco affirme que le style de Xolos est similaire à celui de «Tata»

Martino | Réseaux sociaux sportifs

Les scientifiques publient les résultats de la première étude d'échantillons aléatoires COVID-19

«Le réchauffement climatique a conduit à une augmentation substantielle de la population et à l'extension de l'aire de répartition de plusieurs espèces hautement commerciales dans les mers polaires», a déclaré Rainer Froese, co-auteur de l'étude et chercheur principal à GEOMAR. « Les espèces affectées sont, par exemple, la goberge d'Alaska dans le Pacifique Nord et la morue de l'Atlantique dans la mer de Barents. »

« Malgré les exceptions, nos résultats soutiennent les suggestions précédentes de surpêche systématique et généralisée des eaux côtières et du plateau continental dans une grande partie du monde au cours des 60 dernières années », a déclaré le co-auteur Dirk Zeller, directeur de la *Mer autour de nous – Océan Indien* à l'Université de l'Australie occidentale. « Ainsi, des voies d'amélioration de la gestion efficace des pêches sont nécessaires, et de telles mesures devraient être dictées non seulement par des limites de capture annuelles autorisées clairement définies, mais également par des zones marines protégées bien appliquées et importantes sans prélèvement pour permettre aux stocks de se reconstituer. »

L'étude « Tendances de la biomasse halieutique des populations de poissons exploitées dans les écorégions marines, les zones climatiques et les bassins océaniques » a été publiée dans *Science des estuaires, des côtes et des plateaux*.

dans tout l'État aux États-Unis

La fermeture d'Hollywood menace de vider les théâtres du reste du monde | Culture et divertissement

Une horloge de développement avec une fonction de point de contrôle

CATÉGORIES

Actualités (1 162)

Le COVID-19 et le Brexit peuvent aider à la reconstitution des stocks de poissons britanniques

Plus d'information:

Palomares, MLD, Froese, R., Derrick, B., Meeuwig, JJ, Noël, S.-., Tsui, G., Woroniak, J., Zeller, D. & Pauly, D. 2020, « Tendances de la biomasse de la pêche des populations de poissons exploitées dans les écorégions marines, les zones climatiques et les bassins océaniques. » *Science des estuaires, des côtes et des plateaux* DOI: 10.1016 / j.ecss.2020.106896

Fourni par Sea Around Us

Citation: Espèces de fruits de mer populaires en forte baisse dans le monde (21 juillet 2020) récupéré le 21 juillet 2020 sur <https://phys.org/news/2020-07-popular-seafood-species-sharp-decline.html>

Ce document est soumis au droit d'auteur. En dehors de toute utilisation équitable à des fins d'étude ou de recherche privée,

aucune partie ne peut être reproduite sans l'autorisation écrite. Le contenu est fourni seulement pour information.

PUBLICATION PRÉCÉDENTE

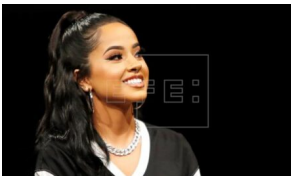
Jonathan Orozco affirme que le style de Xolos est similaire à celui de «Tata» Martino | Réseaux sociaux sportifs



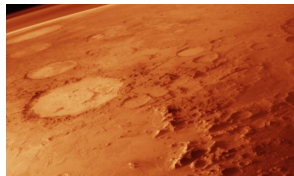
admin

[Voir tous les articles de admin →](#)

VOUS POURRIEZ AUSSI AIMER



Becky G, Anitta et d'autres Latinos célèbres révèlent quels emoji ils utilisent



La quête des signes de la vie antique sur Mars

11 juillet 2020



Le concours du MVP NBA est désormais clos | Réseaux sociaux sportifs