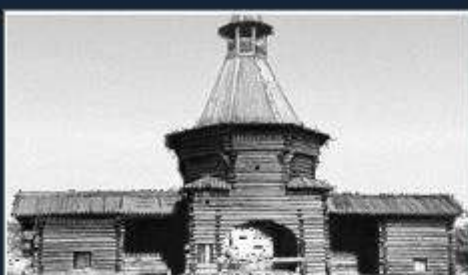


## Концепция раскрытия идеологии медиакультуры в ЖК Chicago Central House

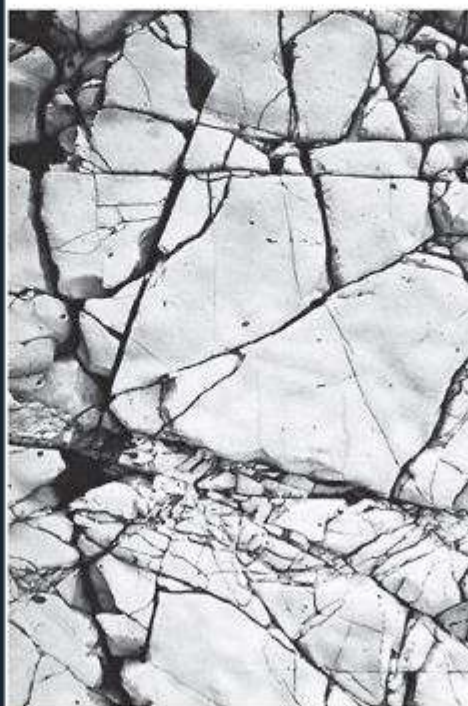




# Строительные материалы эволюционировали от традиционных к цифровым



Дерево



Камень



Бетон



Стекло  
Алюминий



Цифровой  
материал

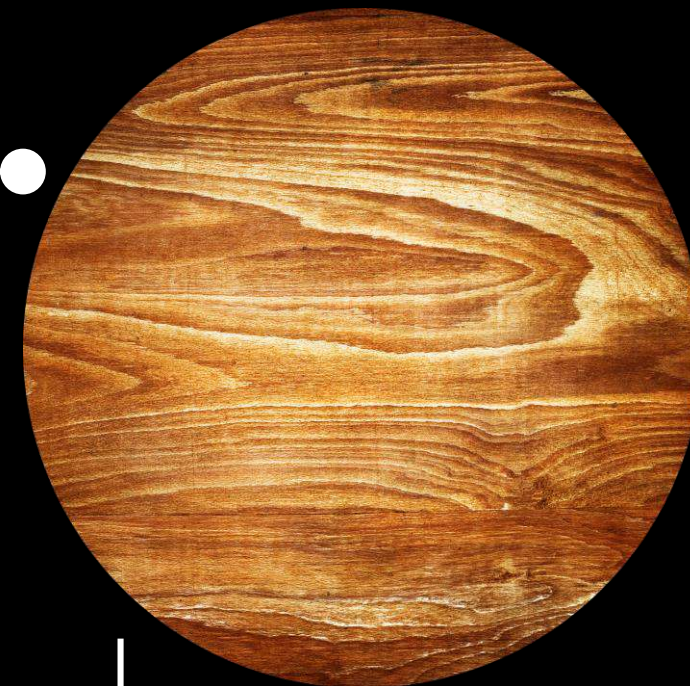
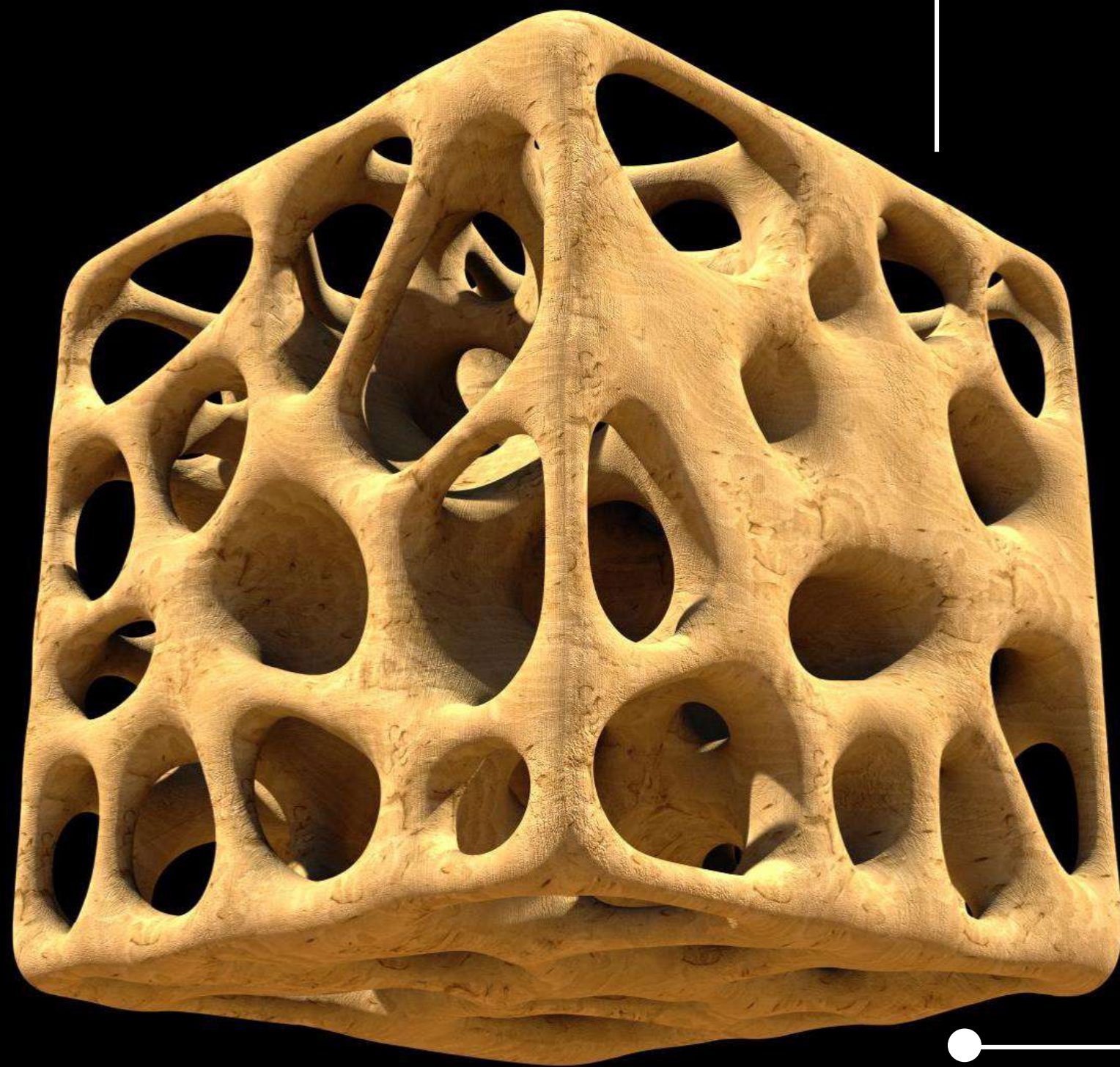
Также и Киев развивался по множеству  
параметров начиная с времен первых  
поселений и до современного технологичного  
мегаполиса

Каждая форма медиа скульптуры в  
традиционном материале отображает тот или  
иной показатель от основания города до  
современности

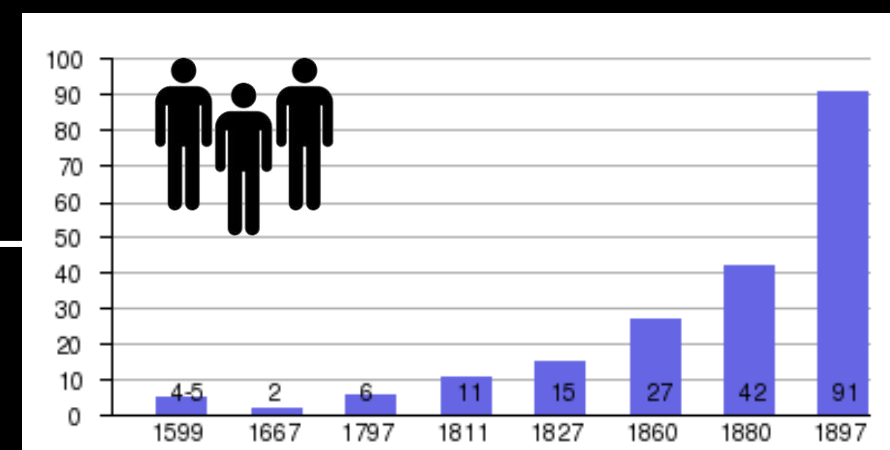


# Дерево

## Население Киева

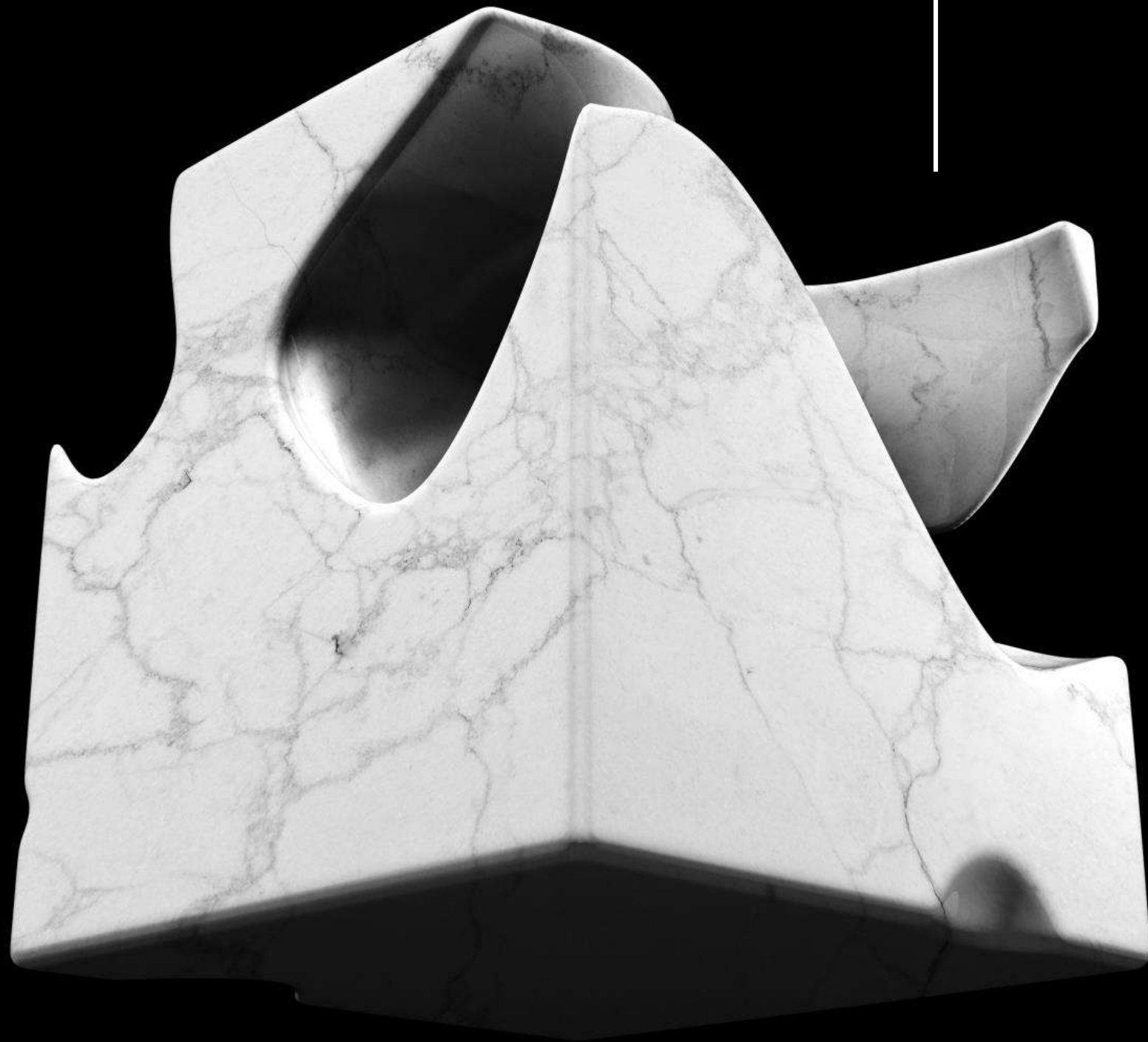


Форма на основе  
данных о росте  
населения Киева  
за годы его  
существования





# Мрамор

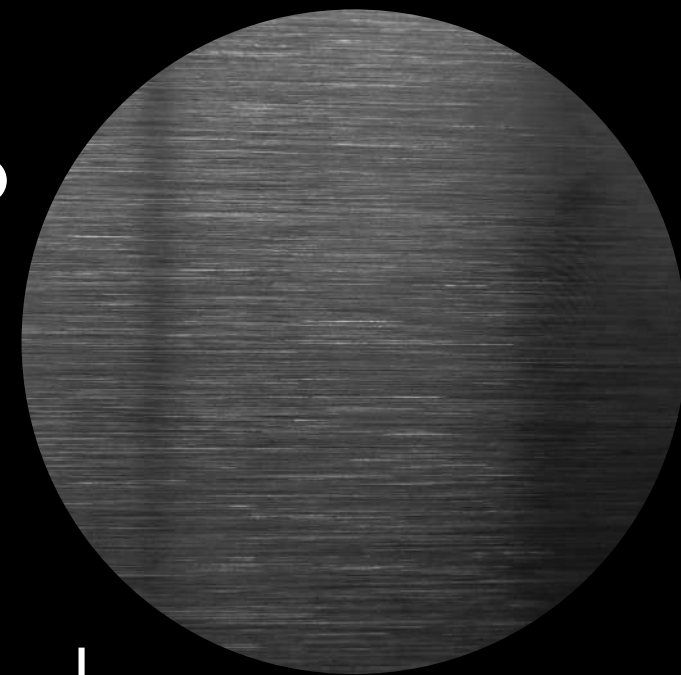
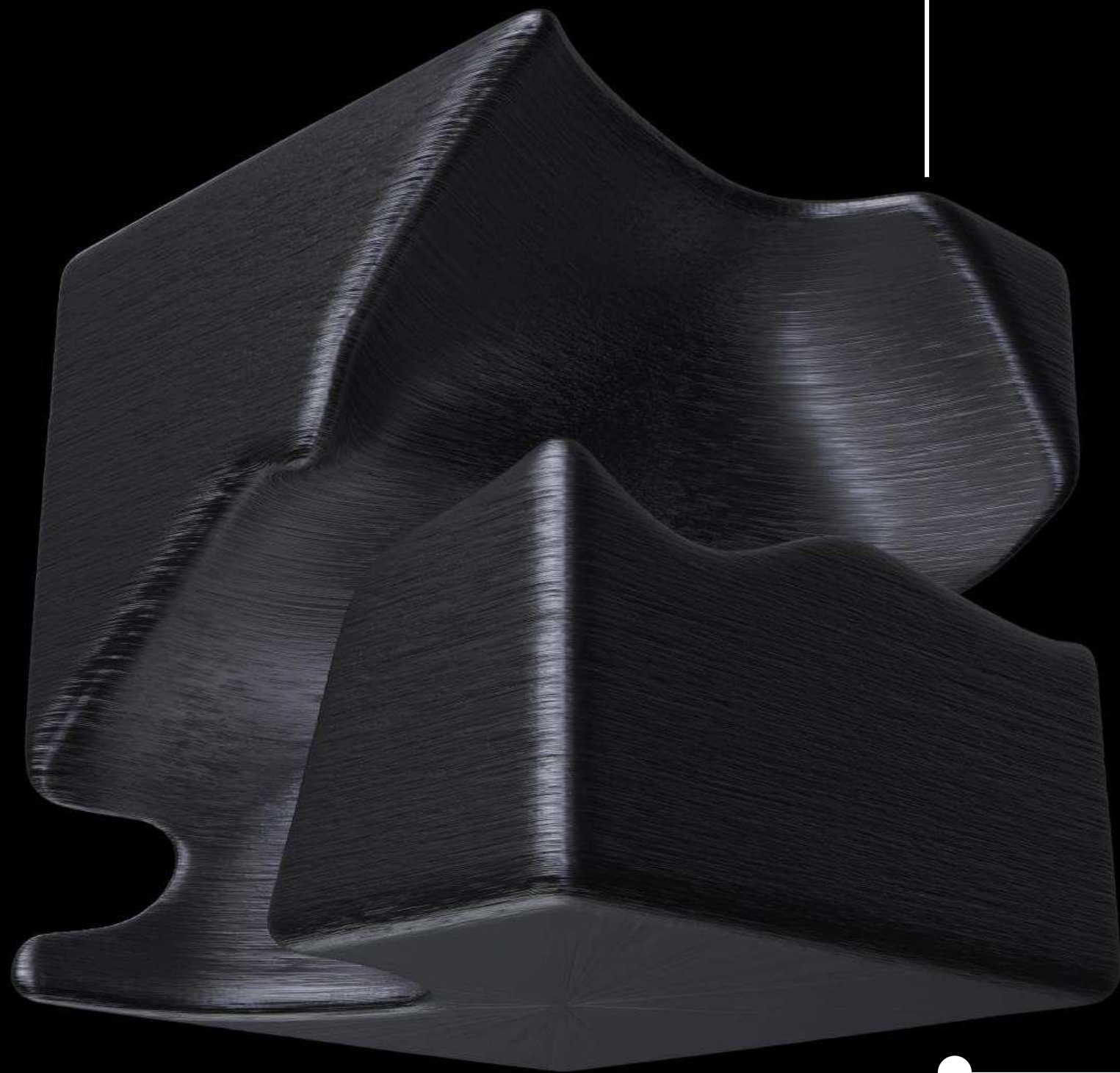


Форма на основе  
данных о  
количестве музеев  
и памятников  
Киева





# Мрамор Население Киева



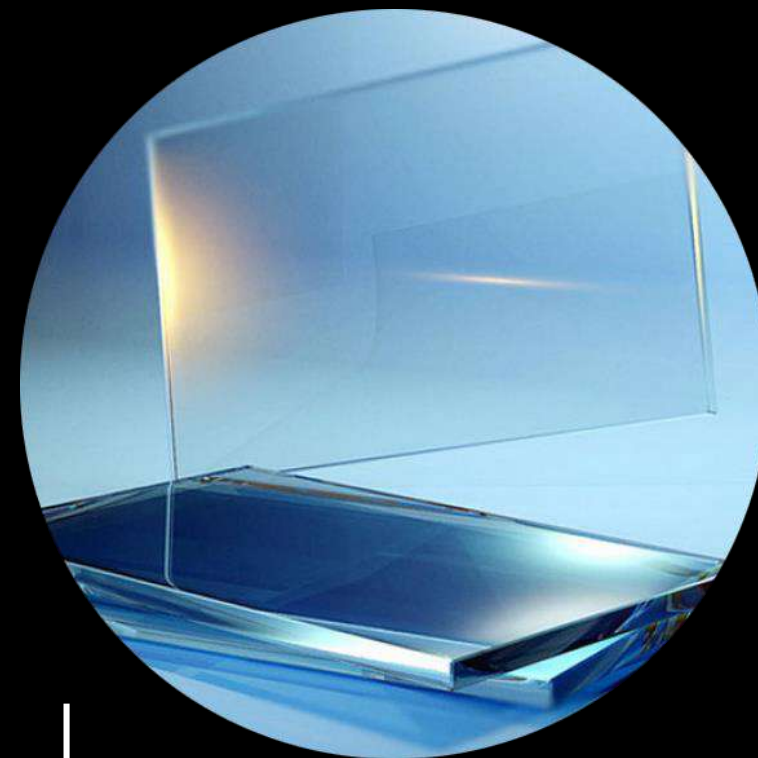
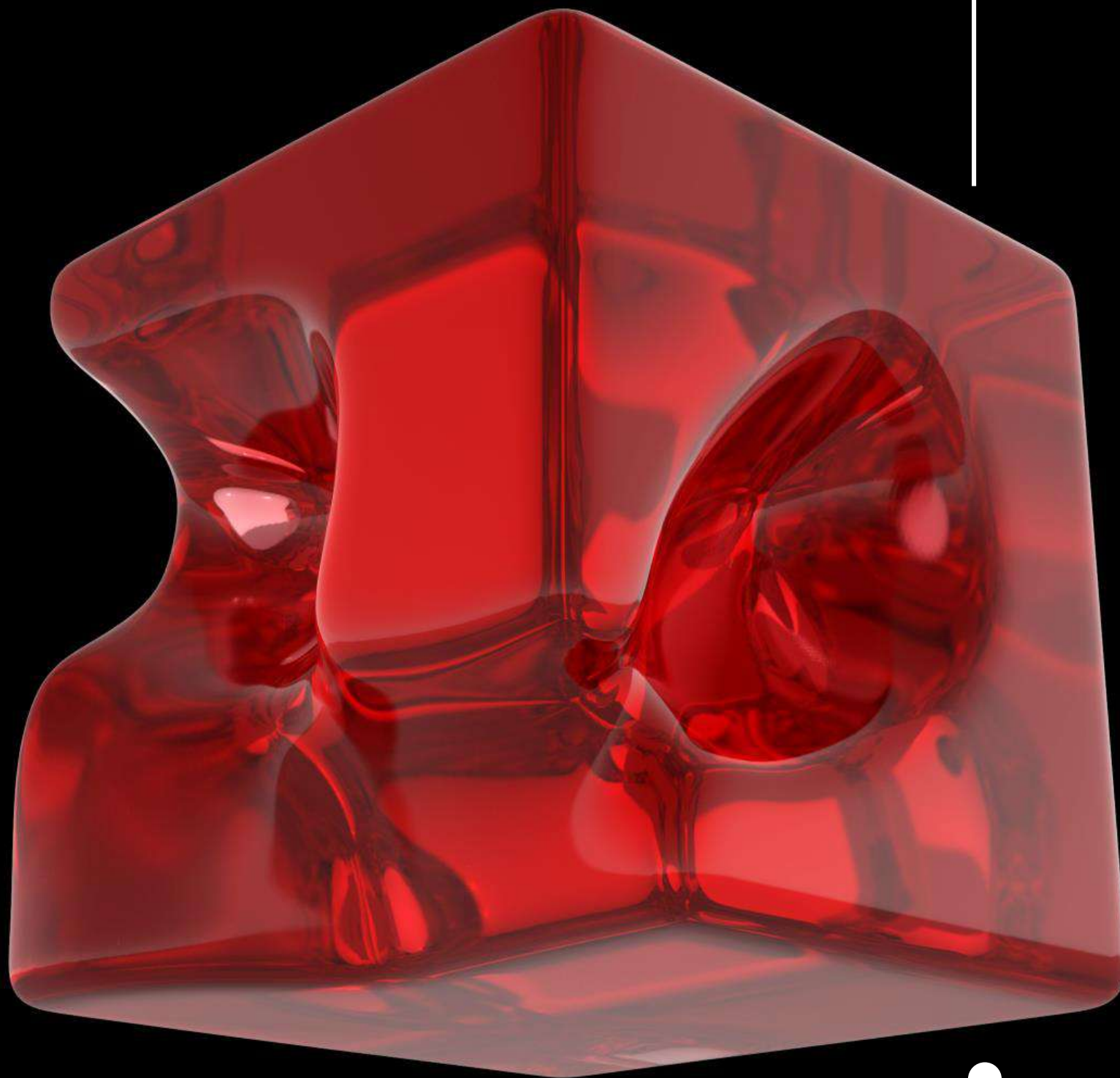
Форма на основе  
данных о  
изменении высоты  
архитектурных  
сооружений Киева  
за годы его  
существования





# Стекло

## Учебные заведения

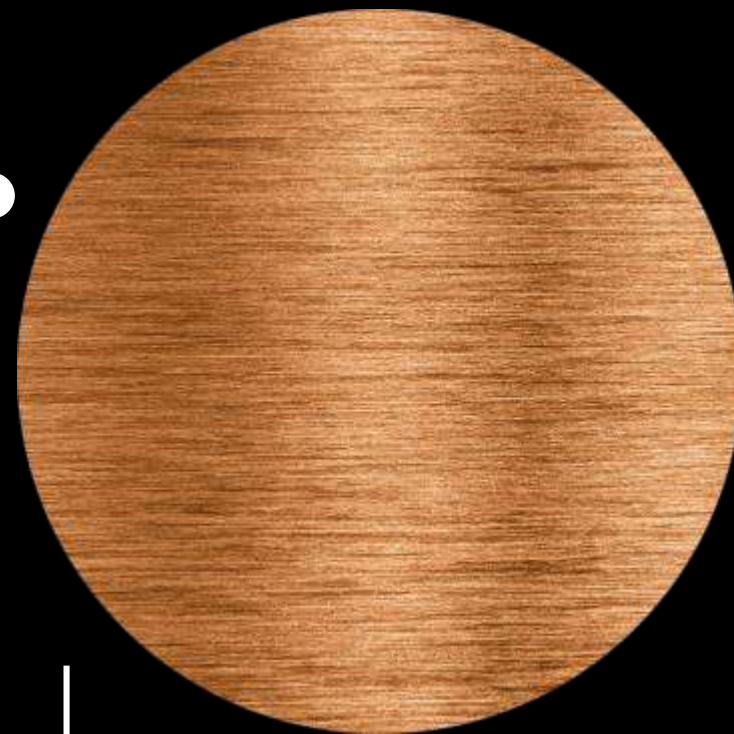


Форма на основе  
данных о  
изменении  
количества  
учебных  
заведений Киева





# Бронза Храмы Киева



Форма на основе  
данных о  
возникновении  
храмов в Киеве с  
момента  
основания до  
современности





Генеративные формы в цифровых материалах  
создаются на основе открытых данных  
нынешней жизни Киева



# Particles Погода



Форма на основе  
данных о погоде  
Киева





# Traffic

## Киевское метро



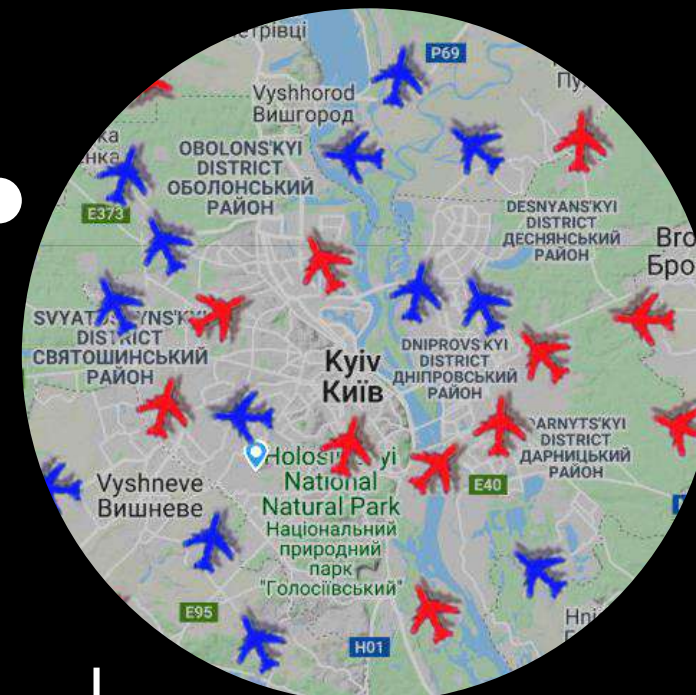
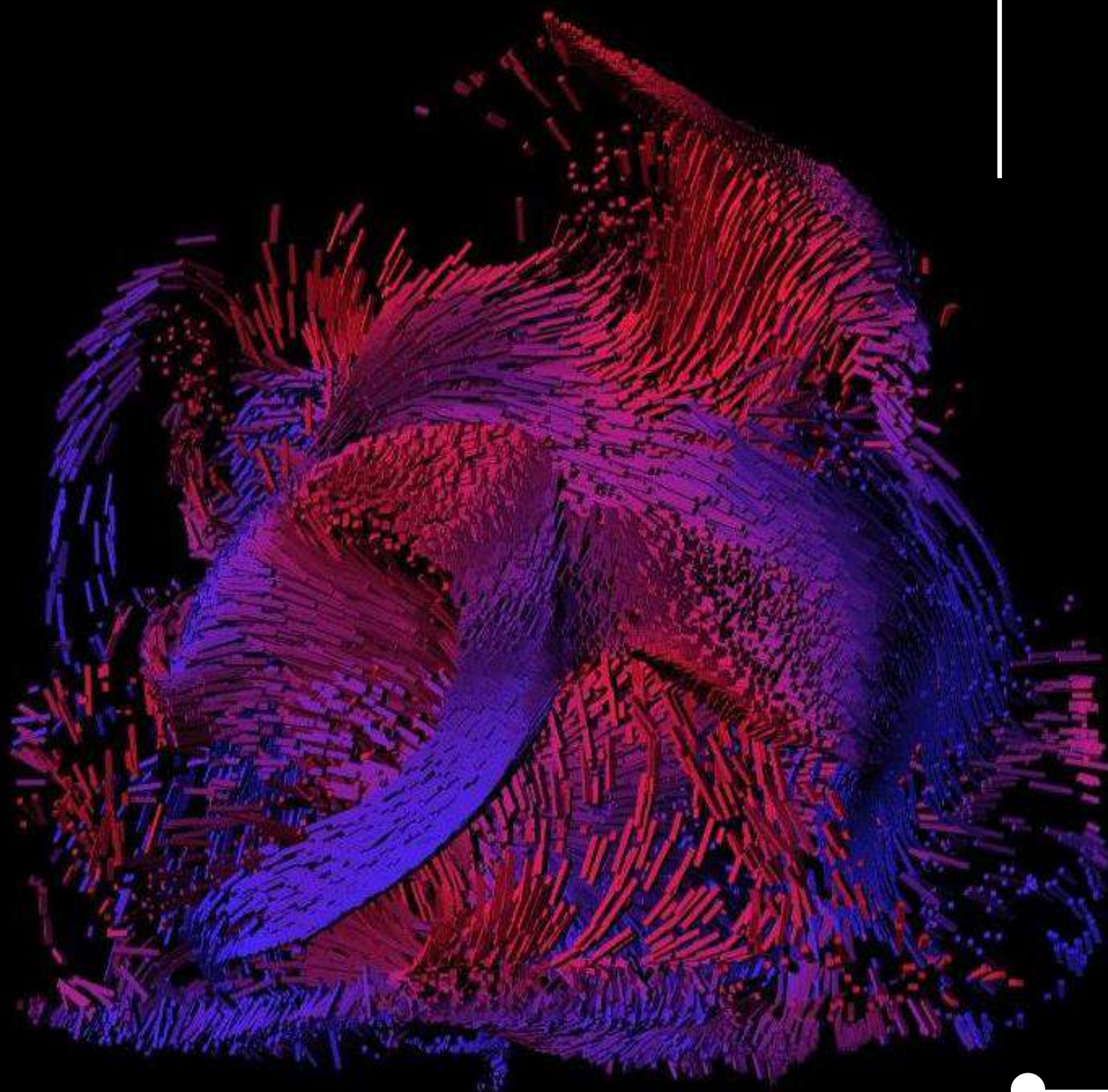
Форма на основе  
данных о трафике  
киевского метро





# Curl noise

## Авиаперелеты Киева

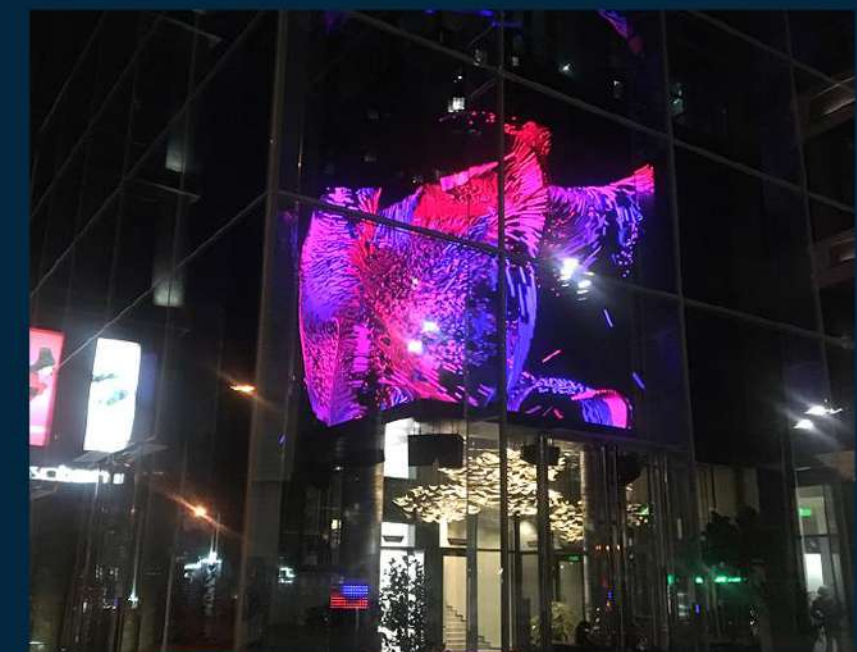
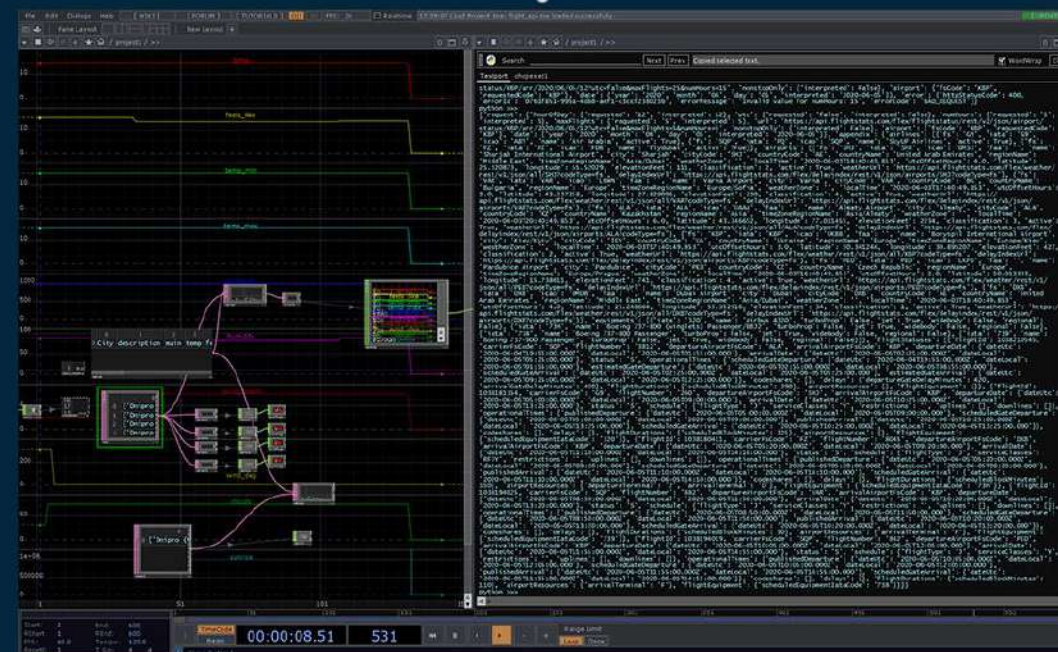
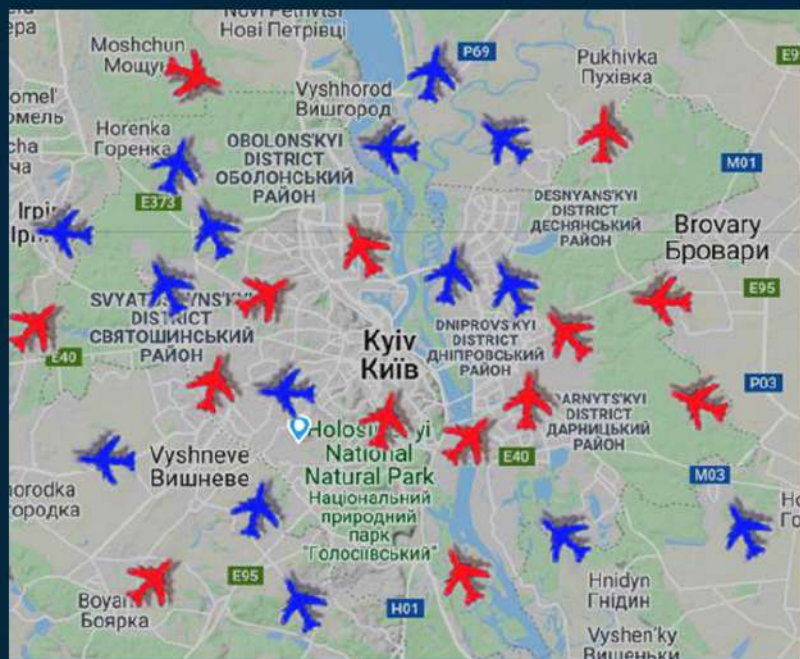


**Генеративная**  
форма на основе  
API он-лайн  
данных о авиа-  
перелетах Киева





# Создание генеративной цифровой формы с использованием API-данных и специального программного обеспечения



Технологические способы обработки данных трансформируют их в визуальную форму real time



FileEditDialogsHelp[WIKI][FORUM][TUTORIALS]O.I60FPS: 36[Realtime18:03:38 Operator moviefileout1 deleted.][UPDATE]

Pane LayoutNew Layout+ / project1 / >>

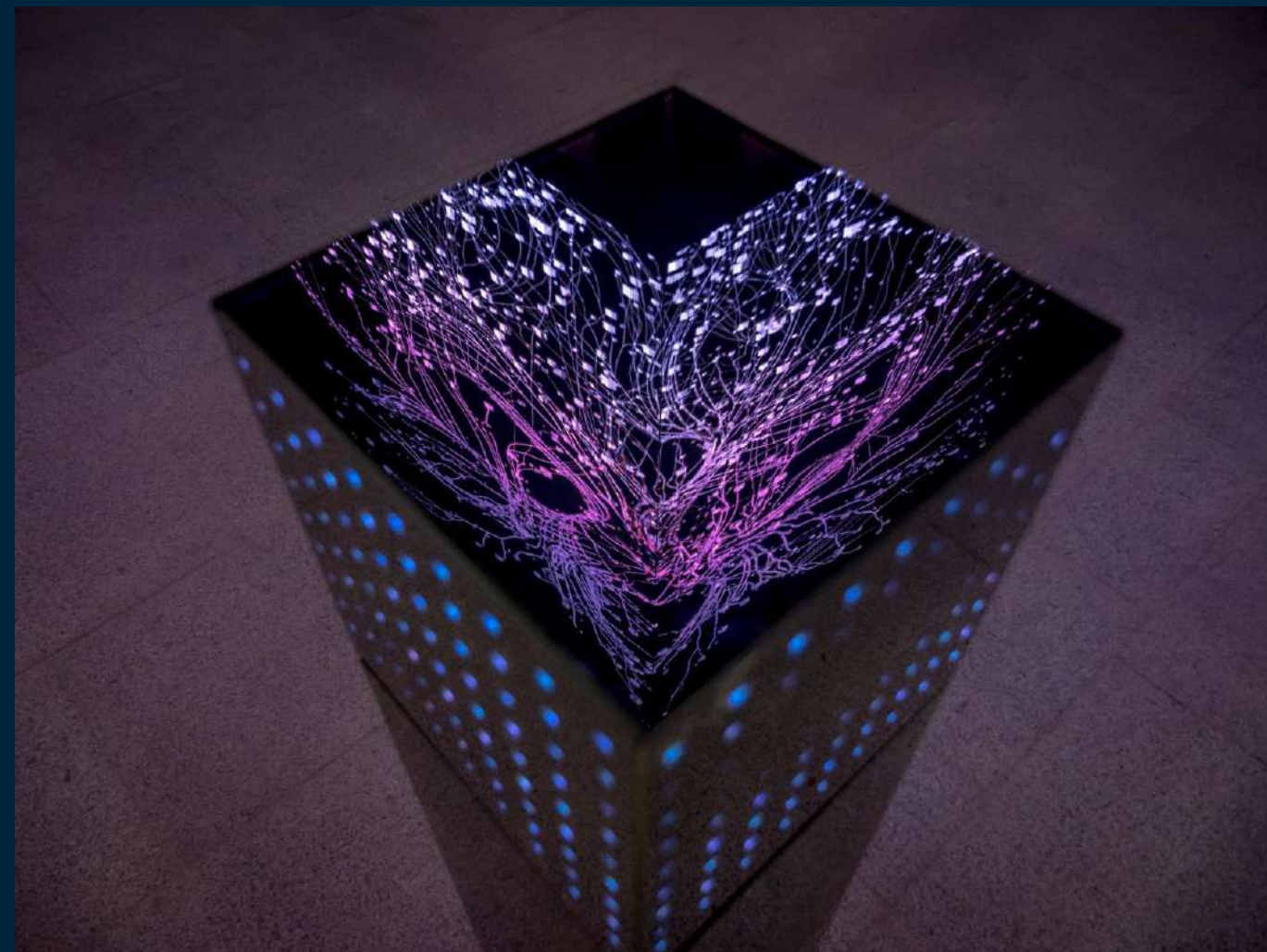
CameraSave View toPick / project1 / >>

Start: 1End: 600RStart: 1REnd: 600FPS: 60.0Tempo: 120.0

TimeCode00:00:03.59240

Range LimitLoopOnce

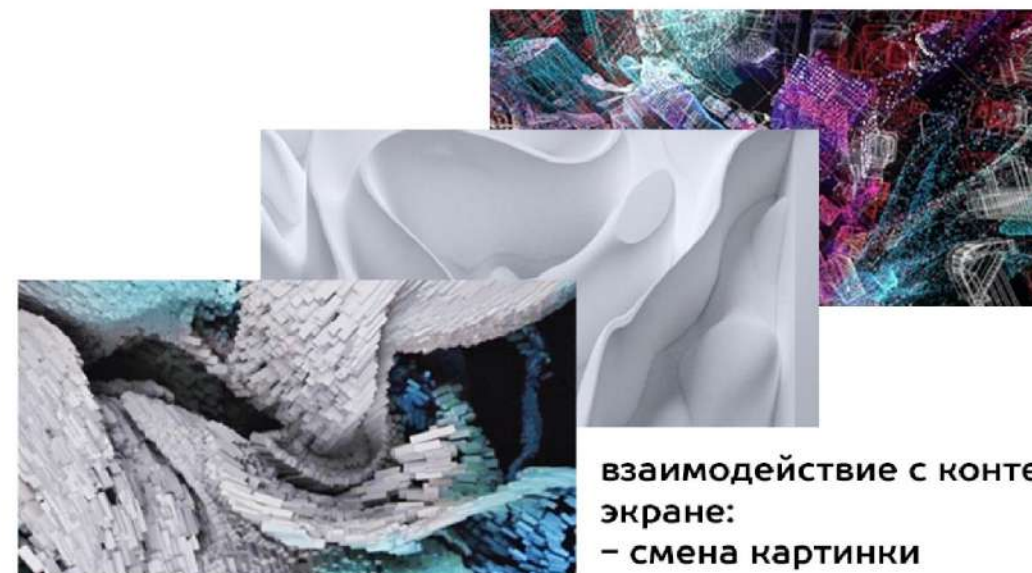
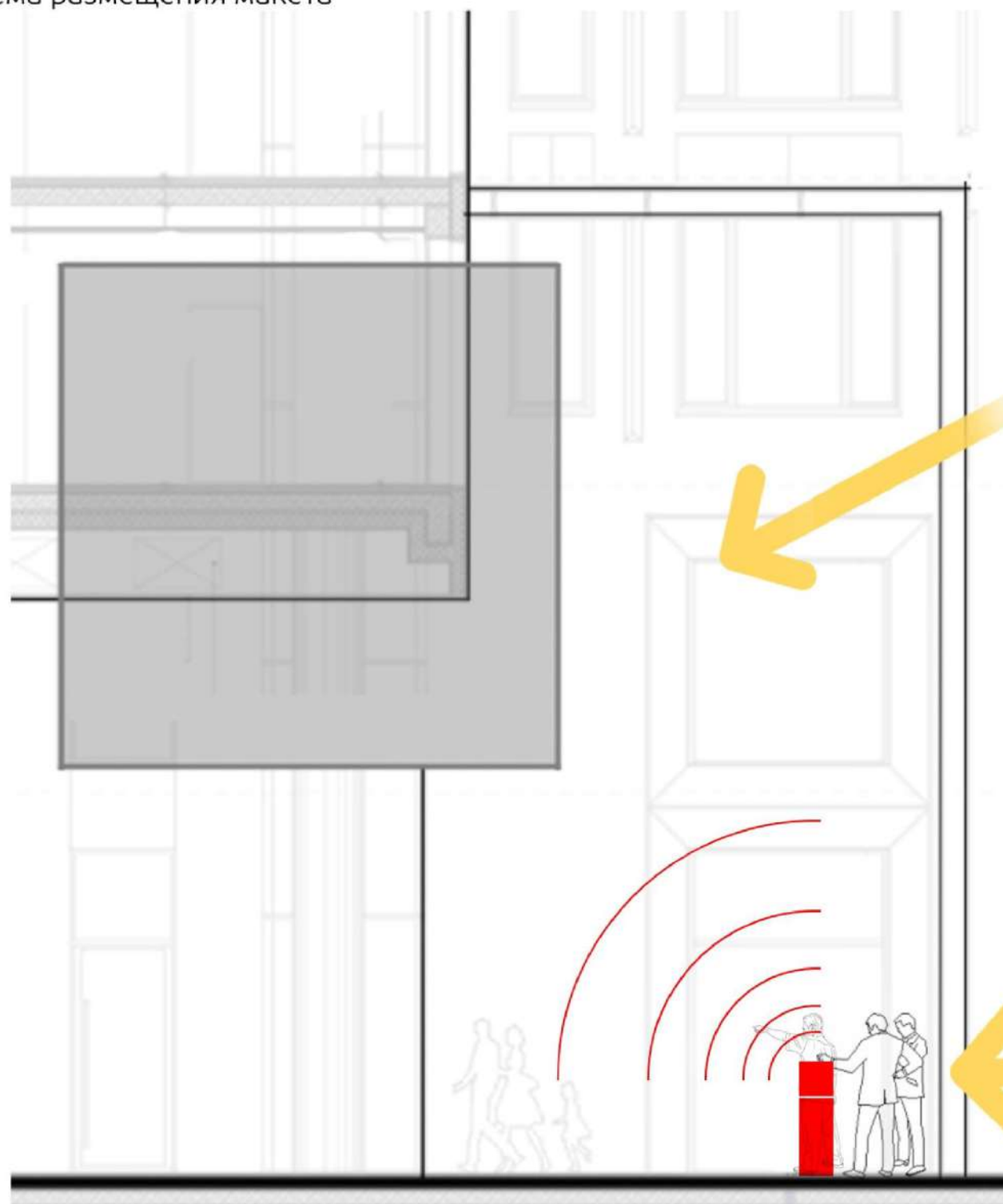




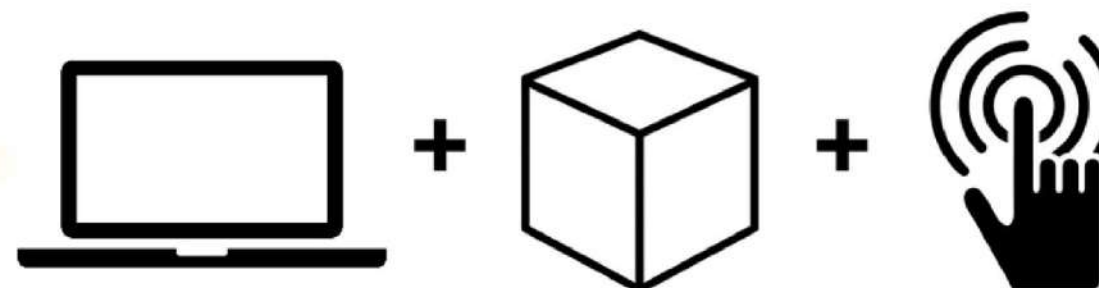
Интерактивный куб,  
позволяющий напрямую  
взаимодействовать с  
медиа-скульптурой



Схема размещения макета



взаимодействие с контентом на экране:  
- смена картинки  
- перемещение рисунка  
- влияние на цвет,  
интенсивность контента



программируемый контент взаимодействующий с человеком  
через макет экранов



# 11

разных материалов

2 м 45 с каждый

# 4–6

вариантов формы

Каждые 30 минут происходит включение всех 11-ти материалов.  
Версия каждого материала выбирается случайным образом



# 2 tB

общий объём  
контента

# 578

каталогов

# 2 070

видеофайлов по 2 м 45 с







