

K3 Sedán

2026



Movement that inspires



El modelo a seguir.

El Kia K3, orgullosamente Hecho en México, encarna la nueva filosofía de Kia con un carácter de alta tecnología en su diseño agresivo y una personalidad potente, convirtiéndolo en un auto único en su segmento. Al combinar el paquete de Sistemas Avanzados de Asistencia al Conductor (ADAS) más competitivo de la categoría, con un sofisticado estilo de faros LED y un cuerpo que sabe imponer, con el Kia K3 siente la innovación de un automóvil seguro, elegante y poderoso, maximizando su audacia en los caminos, convirtiéndolo en el modelo a seguir.





Faros delanteros LED

Uno de los elementos más llamativos de su diseño frontal es la iluminación Star-map con faros LED, luces diurnas conectadas a la parrilla y luces de giro.



Rines de aluminio de 17"

Pensado para aquellos que buscan añadir una dosis de actitud y deportividad al diseño del Kia K3.

Luces traseras LED

Detalles que lo hacen único. Luces con estilo muy futurista, no solo complementan el equipamiento, se fusiona con el diseño para hacerlo sobresalir.



Un modelo que establece nuevas reglas.

El Kia K3 da vida a 'Opposites United' que se inspira en los contrastes de la naturaleza y la humanidad, con un diseño audaz y progresivo sin precedentes en Kia, como su línea fastback que permite un mayor espacio de carga en comparación con otros sedanes de diseño convencional.



Modelo a seguir en espacio.

Con un espacio interior muy amplio en su segmento, el Kia K3 es innovador y confortable. Kia reinterpretó la selección y concentración de los elementos de diseño de una manera funcional en una cajuela con apertura automática.



Cargador inalámbrico

Ya no necesitas cables para mantener la carga de tu smartphone al 100%. Sólo colócalo en la base de carga y sigue la aventura.*

Paletas de cambios al volante

Disfruta de una experiencia de conducción más emocionante y deportiva gracias a las paletas de cambios al volante y pedales deportivos.

Luz ambiental

Con 64 opciones de colores crea una atmósfera única y especial para todos los pasajeros.



Quemacocos

Disfruta los escenarios y de una mejor iluminación con su quemacocos eléctrico, que además de dar una sensación de libertad, le da a tu ambiente mayor frescura.



Un motor potente

Único en su categoría, el Kia K3 cuenta con un motor 2.0 L con 150 caballos de fuerza.



Aire acondicionado automático dual

El aire acondicionado automático de doble zona te permite personalizar la temperatura para conductor y pasajero. Además, el rediseño de los controles del A/C y multimedia se integra al aspecto dinámico y futurista del tablero.



Pantalla panorámica de 10.25"

El Kia K3 va un paso adelante en su segmento respecto a tecnología ofreciendo conectividad a través de una pantalla táctil.



Clúster digital de 4.2"

Conduce con una visión clara de todos los datos que necesitas para facilitar tu experiencia de manejo.



Palanca de velocidades

Toma el control y siente la personalidad deportiva que buscas con una palanca y un volante en piel a partir de la versión EX Pack.

*Consulta modelos compatibles.

Un modelo interactivo.

Con el Kia K3, maneja siempre conectado. Un sistema interactivo es una forma de generar mayor comodidad en la conducción.

My Kia+ / My Kia+ Pro

Kia ha desarrollado un módulo inteligente conectado al vehículo que permite controlar funciones desde tu app MyKia+.

Toma el control de activar / desactivar seguros, encender / apagar el motor, programar el aire acondicionado, obtener un historial de manejo y hábitos de conducción.*

*Revisa versiones y funciones disponibles de My Kia+ / My Kia+ Pro.

Un ejemplo para seguir en seguridad.

Con Sistemas Avanzados de Asistencia al Conductor (ADAS)°, Kia K3 es una opción ideal.

Un referente de seguridad en México

Kia K3 recibió la máxima calificación de 5 estrellas en seguridad, otorgada por Latin NCAP dentro de su Programa de Evaluación de Vehículos Nuevos para América Latina y el Caribe.



Asistente de arranque en pendientes (HAC)°

Esta función asiste al conductor manteniendo el freno por unos segundos para permitir cambiar del pedal de freno al acelerador y arrancar en caminos inclinados.



Control electrónico de estabilidad (ESC)°

El control electrónico de estabilidad frena individualmente cada llanta, asistiendo al conductor para facilitar la estabilidad del vehículo.

6 bolsas de aire

Equipado con dos frontales, dos laterales y dos de tipo cortina.

Asistente de prevención de colisión con tráfico cruzado trasero (RCCA)°

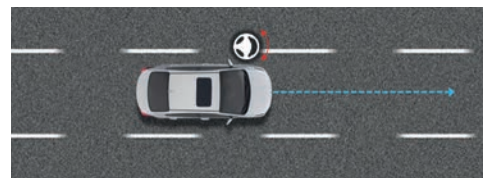
La asistencia de prevención de colisión con tráfico cruzado trasero está diseñada para asistir al conductor a detectar los vehículos que se aproximan por la zona del punto ciego mientras su vehículo se desplaza marcha atrás, y asiste al conductor al advertir que la colisión es inminente con una advertencia visual y alerta auditiva. Además, proporciona asistencia con frenado de emergencia para tratar de evitar la colisión.

Asistente de mantenimiento y seguimiento de carril (LKA)°

La asistencia de mantenimiento de carril está diseñada para asistir al conductor a detectar las líneas del carril o los bordes de la calzada, emitiendo una advertencia auditiva al conductor si el vehículo abandona el carril sin utilizar las direccionales, activando automáticamente la dirección del conductor para reducir la posibilidad de que el vehículo se salga del carril.

Cruise Control

Disponible a partir de la versión L, una herramienta para hacer de tu manejo una experiencia cómoda permitiéndote seleccionar y mantener una velocidad constante, sin necesidad de pisar el pedal.



Asistente de seguimiento de carril (LFA)°

A través de la cámara de visión frontal, el asistente de seguimiento de carril asiste al conductor a mantener centrado el vehículo en el carril, basándose en las líneas del carril o en el automóvil que va delante.



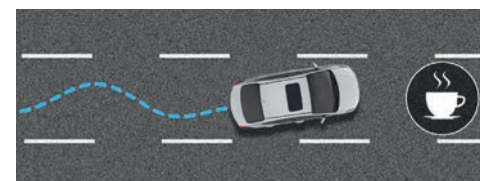
Asistente de evasión de colisión frontal (FCA)°

La asistencia de prevención y colisión frontal está diseñada para asistir al conductor a detectar un vehículo, peatón o ciclista mediante una alerta visual y auditiva. Si es necesario, se accionará el frenado de emergencia.



Limitador de velocidad manual (MSLA)°

Puede establecer el límite de velocidad cuando no desees conducir a una velocidad específica. Si se conduce por encima del límite de velocidad preestablecido, la función de advertencia se activará (el límite de velocidad establecido parpadeará y sonará una campanilla) hasta que la velocidad del vehículo vuelva a estar dentro del límite de velocidad.



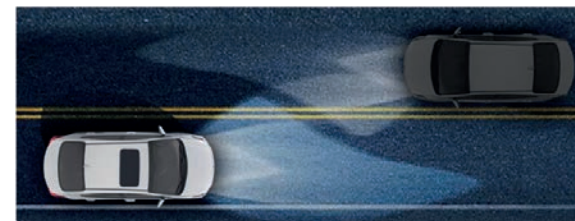
Asistencia de atención a la conducción (DAW)°

Mientras se conduce el vehículo, la asistencia de atención a la conducción emitirá una alerta visual en el tablero después de analizar los patrones de manejo, como manejo irregular y manejo prolongado, entre otros.



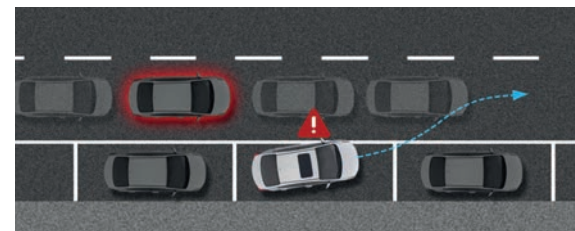
Alerta de salida segura (SEW)°

Cuando un ocupante abre la puerta del vehículo estando estacionado, el asistente de salida segura emite una alerta visual y auditiva si detecta que un vehículo se aproxima por la parte trasera.



Asistente de luces de carretera (HBA)°

Asiste al conductor detectando el nivel de luz exterior y el brillo de las luces de otros automóviles, encendiendo y apagando automáticamente las luces altas de tu Kia para ayudar a conducir de forma segura.



Asistente de prevención de colisión en el punto ciego (BCA)°

Asiste al detectar los vehículos que se aproximan al área de punto ciego del vehículo o cuando existe un riesgo de colisión. La asistencia es por medio de una alerta visual y auditiva. Si hay riesgo de colisión al cambiar de carril o al conducir hacia delante para salir de una plaza de estacionamiento, la asistencia de prevención de colisión en el punto ciego asiste con una acción de frenado automático.

Para mayor información respecto a funcionalidad y características de los Sistemas Avanzados de Asistencia al Conductor (ADAS), te sugerimos consultar el manual del propietario. *Por sus siglas en inglés.

	Sedán					
	L		LX		EX	EX PACK
	TM	TA	TM	TA	TA	TA
Esp. técnicas	Motor	1.4 L				
	Cilindros	4 cilindros				
	Potencia (hp@rpm)	98 @ 4,000				150 @ 6,200
	Torque (lb/pie@rpm)	98 @ 4,000				141 @ 4,000
	Transmisión	Manual 6 velocidades / Automática 6 velocidades				
	Tanque de combustible (L)	45				
	Rendimiento de combustible combinado (Km/L)*	20.61	19.16	19.83	19.16	19.16
	Suspensión	Tipo multi-link McPherson / Viga tubular CTBA				
	Medidas de llantas	185/65R15				
	Rines de acero de 15" con tapón decorativo	•	•	•	•	•
Exterior	Faros traseros en LED					•
	Espejos laterales con abatimiento manual	•	•	•	•	•
	Espejos laterales con abatimiento eléctrico				•	•
	Espejos laterales con ajuste eléctrico	•	•	•	•	•
	Espejos laterales con calefacción				•	•
	Faros de niebla delanteros en halógeno					•
	Faros de niebla delanteros en LED					•
	Faros delanteros en halógeno	•	•	•	•	•
	Faros delanteros en LED				•	•
	Luces automáticas	•	•	•	•	•
Interior	Luces direccionales en espejos					•
	Luces diurnas en halógeno	•	•	•	•	•
	Luces diurnas en LED				•	•
	Luces de giro LED					•
	Manijas exteriores al color de la carrocería	•	•	•	•	•
	Tercera luz de freno en halógeno	•	•	•	•	•
	Tercera luz de freno en LED					•
	Aire acondicionado manual	•	•	•	•	•
	Aire acondicionado automático de doble zona con rendijas traseras					•
	Asiento del conductor con ajuste de altura manual	•	•	•	•	•
	Alerta de ocupante trasero				•	•
	Asientos traseros con abatimiento 60:40	•	•	•	•	•
	Cabeceras con ajuste de altura	•	•	•	•	•
	Cargador inalámbrico para smartphone*					•
	Cinturones de seguridad con ajuste de altura para conductor y pasajero	•	•	•	•	•
	Consola central con descansabrazos / descansabrazos central trasero	-/-	-/-	-/-	-/-	•/•
	Desempañador trasero	•	•	•	•	•
	Dos puertos USB delanteros (Tipo C y Tipo A) / 2 USB tipo C traseros	•/-	•/-	•/-	•/-	•/•
	Espejo de vanidad conductor y pasajero	•	•	•	•	•
	Espejo retrovisor con función día / noche manual	•	•	•	•	•
	Espejos de vanidad iluminados LED					•
	Luz de cortesía en LED					•
	Luz en cajuela	•	•	•	•	•
	Palanca de velocidades forrada en piel					•
	Pedales deportivos					•
	Porta vasos delanteros	•	•	•	•	•
	Quemacocos (apertura de un solo toque con función de seguridad)					•
	Salida frontal de 12 V	•	•	•	•	•
	Seguros eléctricos	•	•	•	•	•
	Vestiduras de asiento en tela	•	•	•	•	•
	Vestiduras en piel artificial					•
	Vestiduras en piel artificial con insertos en tela GT-Line					•
	Vidrios eléctricos con apertura / cierre de un solo toque para conductor	•/-	•/-	•/•	•/•	•/•
	Volante con ajuste de altura	•	•	•	•	•
	Volante con ajuste de altura y profundidad					•
	Volante forrado en piel					•
	Volante deportivo en piel					•

Dimensiones (mm)



Largo total (mm)	4,545
Ancho total (mm)	1,765
Altura total (mm)	1,475
Distancia entre ejes (mm)	2,670

	Sedán					
	L		LX		EX	EX PACK
	TM	TA	TM	TA	TA	TA
Seguridad	6 bolsas de aire (2 frontales + 2 laterales + 2 tipo cortina)	•	•	•	•	•
	Alerta de salida segura (SEW)*					•
	Anclajes para silla de bebé (ISOFIX)*	•	•	•	•	•
	Asistencia de atención a la conducción (DAW)*			•	•	•
	Asistente de arranque en pendientes (HAC)*	•	•	•	•	•
	Asistente de evasión de colisión frontal (FCA)*					•
	Asistente de luces de carretera (HBA)*			•	•	•
	Asistente de mantenimiento de carril (LKA)*			•	•	•
	Asistente de prevención de colisión con tráfico cruzado trasero (RCCA)*					•
	Asistente de prevención de colisión en el punto ciego (BCA)*					•
Tecnología	Asistente de seguimiento de carril (LFA)*			•	•	•
	Control crucero	•	•	•	•	•
	Control electrónico de estabilidad (ESC)*	•	•	•	•	•
	Frenos ABS	•	•	•	•	•
	Frenos de disco en las 4 ruedas					•
	Inmovilizador	•	•	•	•	•
	Sistema de monitoreo de presión de llantas (TPMS)*	•	•	•	•	•
	Seguros para niños en puertas traseras	•	•	•	•	•
	Sensores de estacionamiento frontales y traseros (PDW)*					•
	4 bocinas	•	•			
	6 bocinas			•	•	•
	Bluetooth® con reconocimiento de voz	•	•	•	•	•
	Cámara de reversa con guías dinámicas			•	•	•
	Clúster segmentado LCD de 7"	•	•			
	Clúster digital de 4.2"			•	•	•
	Conectividad Android Auto™ ⁽¹⁾ & Apple CarPlay™ ⁽²⁾ inalámbrica	•	•	•	•	•
	Conectividad Bluetooth® de 2 dispositivos simultáneos	•	•	•	•	•
	Controles de audio al volante	•	•	•	•	•
	My Kia+ / My Kia+ Pro	-/-	-/-	•/-	•/-	•/-
	Limitador manual de velocidad	•	•	•	•	•
	Llave plegable	•	•	•		
	Llave inteligente con botón de encendido con cajuela automática				•	•
	Luz ambiental personalizable con 64 combinaciones					•
	Modos de manejo (Normal, Eco y Sport)					•
	Paletas de cambio al volante					•
	Pantalla multimedia de 8"	•	•	•	•	
	Pantalla multimedia de 10.25"					•

Vestiduras

Tela



L, LX



EX

Piel artificial



EX PACK

Piel artificial con insertos en tela



GT-Line



Colores exteriores



Clear White (L)



Snow White Pearl (LX, EX, EX PACK, GT-Line)



Steel Gray (L, LX, EX, EX PACK, GT-Line)



Silky Silver (L, LX, EX, EX PACK)



Azure Blue (LX, EX, EX PACK)



Fiery Red (LX, EX, EX PACK, GT-Line)



Aurora Black (EX, EX PACK, GT-Line)



Wavy Blue (exclusivo GT-Line)

Rines



Rin de acero de 15" con tapón decorativo L (TM, TA)



Rin de aluminio 15" LX (TM, TA)



Rin de aluminio 16" EX (TA), EX PACK (TA)



Rin de aluminio 17" GT-Line (TA)

*La información sobre rendimiento de combustible combinado se refiere al valor que se obtuvo en condiciones controladas de laboratorio, de acuerdo con la NOM-163-SEMARNAT-ENER-SCFI-Vigente publicada por la SEMARNAT, mismas que pueden no ser reproducibles ni obtenerse en condiciones y hábito de manejo convencional, debido a condiciones climatológicas, combustible, condiciones topográficas y otros factores. *Por sus siglas en inglés. Para más información de los Sistemas Avanzados de Asistencia al Conductor (ADAS) consulta a tu Distribuidor Autorizado Kia. ⁽¹⁾Consulta modelos compatibles. ⁽²⁾Android Auto™ es una marca registrada de Google Inc. ⁽³⁾Apple CarPlay™ es una marca registrada de Apple Inc. registrada en EUA y otros países. Para mayor información sobre los paquetes adicionales de seguridad, especificaciones y costos, consulta a uno de nuestros asesores en tu Distribuidor Autorizado Kia.

Toda la información contenida en este material está basada en datos disponibles al momento de su publicación y su fin es únicamente informativo. Kia México, S.A. de C.V. (en adelante "Kia") se reserva el derecho de actualizar o modificar de vez en cuando y sin previo aviso los colores, equipamiento, accesorios, características, apariencia, rendimiento de combustible de los modelos o discontinuar la producción de un modelo determinado. Antes del apartado y/o la compra de un vehículo Kia consulta disponibilidad y existencia con tu Distribuidor Autorizado Kia. Todas las fotos y las pantallas son de referencia. La Corporación Kia por medio de la publicación y distribución de este material no crea garantía, expresa o implícita, a cualquiera de los productos de Kia. Garantía Tren Motriz: 7 años o 150,000 km.* Garantía Básica, defensa a defensa: 5 años o 100,000 km* (*lo que ocurra primero). Para mayor información respecto de la garantía, consulta con tu Distribuidor Autorizado Kia. El vehículo nuevo cumple con todas las especificaciones legales y comerciales para poder realizar la venta de vehículos nuevos y cuentan con la normatividad (en específico NOM-160-SCFI-2014 y NOM-194-SE-2021 aplicables). Algunos equipamientos mostrados pudieran no estar disponibles en algunas regiones al momento de apartar y/o comprar el vehículo. Consulta equipamientos con tu Distribuidor Autorizado Kia. "Marca Registrada"/ "M.R."/ "®". Todos los derechos reservados. El texto, las imágenes y gráficas del catálogo están protegidos por los derechos de autor y derechos de propiedad industrial. El contenido no puede ser copiado, difundido, alterado ni ponerse a disposición de terceros con fines comerciales. Salvo especificación en contrario, todas las marcas, nombres y avisos comerciales presentes en este catálogo están protegidos bajo la ley de propiedad industrial. En particular, esto aplica a las marcas, nombres y avisos comerciales, logotipos y emblemas de Kia. Las marcas, nombres y avisos comerciales y los elementos del diseño que se usan en este catálogo son propiedad industrial de Kia Corporation. 2025 Kia Corporation. Queda prohibida la reproducción del contenido de este material sin permiso de la Corporación Kia.

BL7-MY26-0225-02



Escanea y disfruta más contenido en MyKia+



Kia Finance | MyKia+ Descarga la App MyKia+ disponible para iOS y Android

Kia Assistance | Contact Center: (55) 4780 0542

