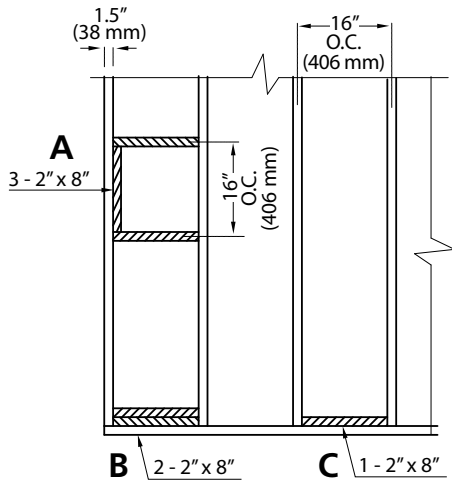


INFORMACIÓN IMPORTANTE

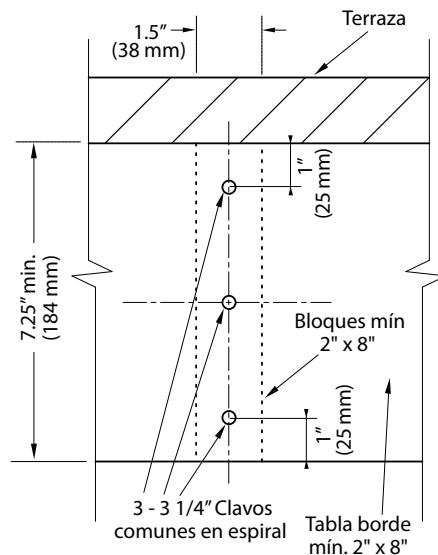
- Antes de comenzar a trabajar, lea la Guía de Instalación en su totalidad incluyendo todas las advertencias e información importante.
- Para uso residencial* el espacio máximo entre postes es de 6'.
*Barandillas para viviendas de una o dos familias.
- Para uso comercial y para viviendas múltiples, favor llamar al Servicio al Cliente de Peak al: 1-877-883-PEAK (7325) o por email: cservice@peakproducts.com
- Siempre asegúrese de entender y cumplir con los códigos de construcción locales‡
‡Sujeto a condiciones. Para más detalles vaya a: www.peakaluminumrailing.com/compliance
- Para prevenir fisuras y la pudricumbre de la madera, perfore agujeros piloto (vea página 5) y cubra los filetes del tornillo para anclaje con calafateo de siliconas anticorrosivo para exteriores. Asegúrese de que los postes estén verticales.
- Asegúrese que la abertura entre cada uno de los siguientes elementos no sea menor a 4":
 - estacas
 - estacas y postes
 - estacas y paredes
 - estacas y paneles de vidrio
 - paneles de vidrio
 - paneles de vidrio y postes
 - paneles de vidrio y paredes

2. Agregue los bloques de madera a la estructura de la terraza donde los soportes de montaje en imposta serán fijados, de acuerdo a los patrones de distribución A, B o C debajo:

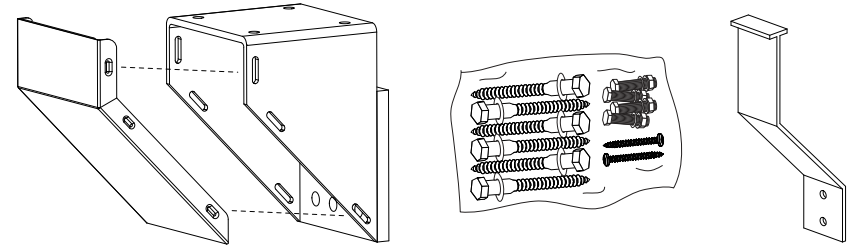
Estructura de Terraza Mínimo 2" x 8"



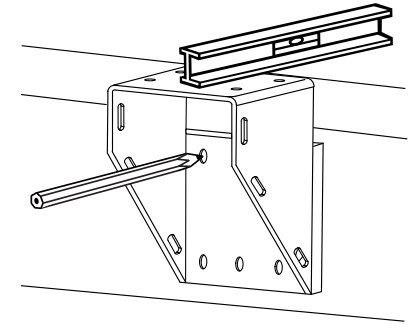
Cómo fijar los bloques



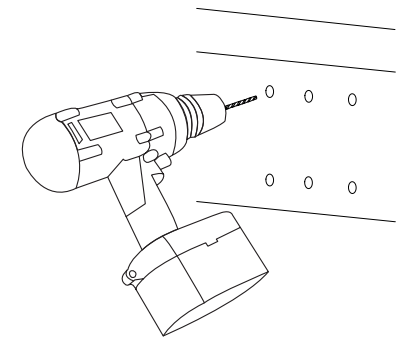
3. Quite las tapas, sujetadores y soporte de barandilla de base del interior del soporte.



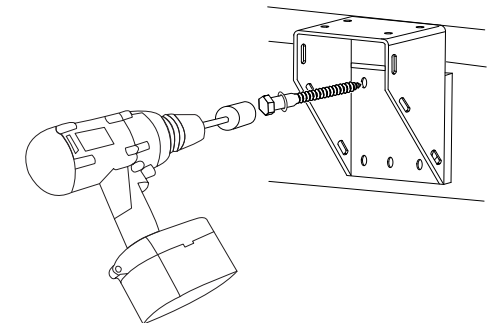
4. Comenzando en un extremo de la barandilla, sostenga el primer soporte de montaje en imposta asegurando que la parte superior del soporte esté nivelada con la superficie de la terraza. Marque la posición de los 8 agujeros para los ajustadores en las tablas de imposta.



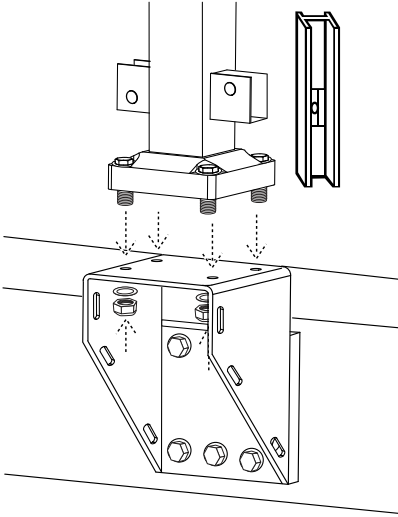
5. Quite el soporte y perfore agujeros guía de 3/16" en las posiciones marcadas.



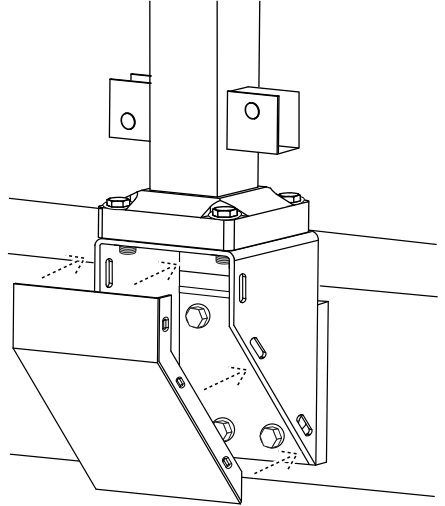
6. Coloque el soporte de vuelta en su posición y fije el soporte a las tablas de imposta usando los 6 tirafondos de 3/8" x 3" suministrados. Asegúrese que la parte superior del soporte esté nivelado y vertical (calce según sea necesario).



7. Fije el poste al soporte de montaje en imposta usando los 4 tornillos de cabeza hexagonal de 1/4" x 1 1/2", las arandelas y las contratuercas provistos. Asegúrese que el poste esté nivelado y vertical (calce según sea necesario).

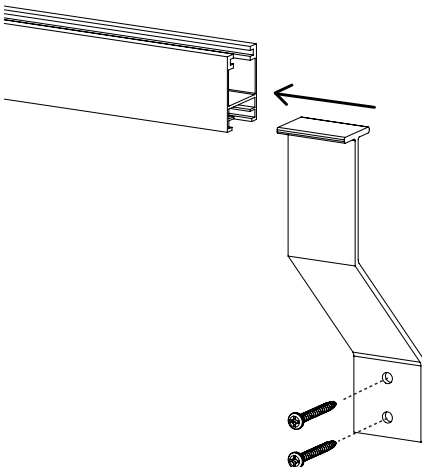


8. Instale las tapas en los soportes.



9. Ajuste el resto de los soportes a la estructura de la terraza siguiendo los pasos 3-6 presentados previamente.

⚠ IMPORTANTE Utilice el Soporte de Montaje en Imposta para Barandilla de Base cuando instale la(s) barandilla(s) de base.



10. Consulte la Guía de Instalación del Sistema de Barandillas de Aluminio Peak® (disponible en tiendas o en www.peakaluminumrailing.com) para el resto de la instalación.



Guía de Instalación

Estados Unidos



Herramientas y materiales necesarios:

- Sierra para cortar metales
- Taladro
- Brocas: 1/8", 1/4", 5/32", 7/32"
- Llave de tubo o llave inglesa de 3/8"
- Destornillador philips o estrella
- Cinta métrica
- Impermeabilizante de silicona anticorrosivo para exterior

Todos los sujetadores vienen incluidos con cada componente.



Tornero auto perforante



Tornillo Phillips o tornillo estrella



Tornillo



Perno Conector Universal (CU)

Vea la ADVERTENCIA en el panel de adentro.



peakaluminumrailing.com