



**REPORTE DIARIO N° 315. SITUACIÓN EPIDEMIOLÓGICA PROVINCIAL DE COVID-19**

Rawson, 16 de enero de 2021.

Situación epidemiológica nacional: (Datos con Corte 20 hs del día 15/01/2021)

Casos Nuevos	Casos Acumulados Argentina	Casos Recuperados acumulados	Casos Activos actuales	Casos Fallecidos acumulados
12.332	1.783.047	1.561.963	175.857	45.227

Situación epidemiológica provincial al 16 de enero (corte de información 13 hs):

Casos Confirmados Chubut	Recuperados en Chubut	Fallecidos en Chubut
Reportados del día	Reportados del día	Reportados del día
250	653	4
Acumulados	Acumulados	Acumulados
44.495	40.281	635

Tasa de Incidencia acumulada provincial (por 100.000 hab.)	7.071,9
Tasa de letalidad provincial	1,4%

Índice de positividad según notificación a SISA-SNVS desde laboratorios públicos y privados de la provincia del Chubut; período 2020-2021 al 15 de enero. (Notificaciones agrupadas semanales de laboratorio):

Período 2020-2021	Muestras ESTUDIADAS Pandemia 2020-2021	Muestras POSITIVAS Pandemia 2020-2021	% DE POSITIVIDAD
TOTAL PCR SARS COV2	28.619	7.474	26%
TOTAL Test de ANTIGENOS SARS COV2	7.165	3.138	44%
TOTAL MUESTRAS	35.784	10.612	30%

### **Casos confirmados nuevos reportados en el día de la fecha:**

---

Noventa y ocho (98) en Comodoro Rivadavia- Rada Tilly, veintiuno (21) con Nexo Epidemiológico. Dos (2) son personal de salud.

Diecisiete (17) en Sarmiento, nueve (9) con Nexo Epidemiológico.

Cuatro (4) en Río Mayo.

Treinta y nueve (39) en Puerto Madryn, veintiocho (28) con Nexo Epidemiológico.

Cinco (5) en Gan Gan, dos (2) con Nexo Epidemiológico.

Dieciocho (18) en Trelew, doce (12) con Nexo Epidemiológico.

Diecinueve (19) en Rawson, catorce (14) con Nexo Epidemiológico.

Tres (3) en Gaiman, con Nexo Epidemiológico.

Tres (3) en Dolavon, uno (1) con Nexo Epidemiológico.

Cinco (5) en Paso de Indios, dos (2) con Nexo Epidemiológico.

Trece (13) en Esquel. Se descuentan diecisiete (17) del total que se reclasificaron en otras localidades.

Tres (3) en Lago Puelo. Se suman doce (12) casos de días previos, reclasificados con domicilio en esta localidad.

Once (11) en Trevelin.

Uno (1) en El Maitén. Se suman cinco (5) casos de días previos, reclasificados con domicilio en esta localidad.

Uno (1) en Epuyén

Dos (2) en Gualjaina.

Uno (1) en Tecka. Se suman dos (2) casos de días previos no informados.

Uno (1) en Cholila.

Dos (2) en El Hoyo.

Uno (1) en Paso del Sapo

### **Reporte de Fallecidos con COVID19 en el día de la fecha:**

---

Dos (2) fallecidas de Trelew, mujeres de 46 y 67 años, ambas con comorbilidades.

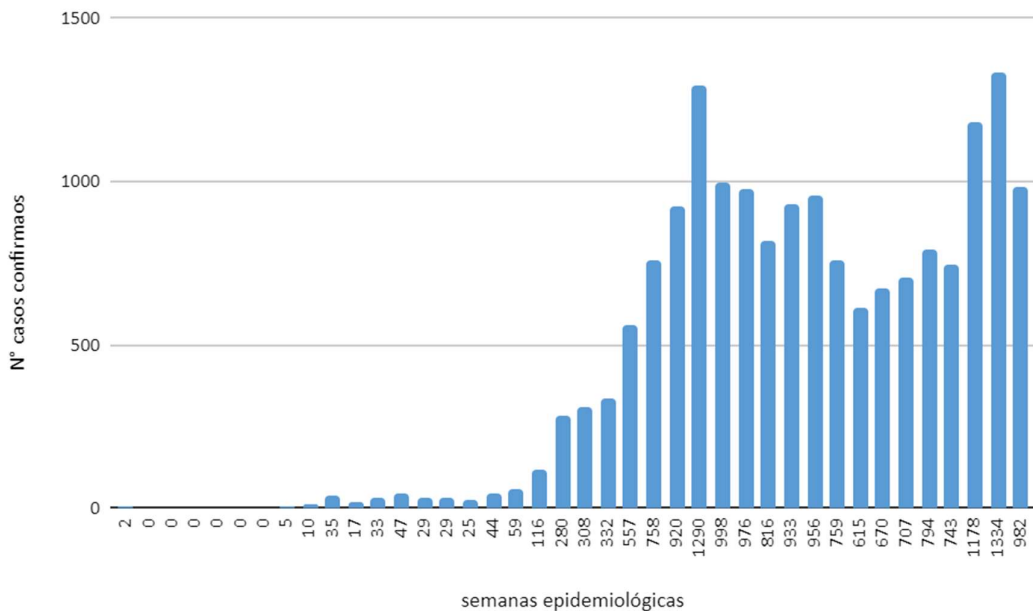
Un (1) fallecido de Rawson, varón de 67, con comorbilidades.

Un (1) fallecido de Gualjaina, varón de 86 años, con comorbilidad

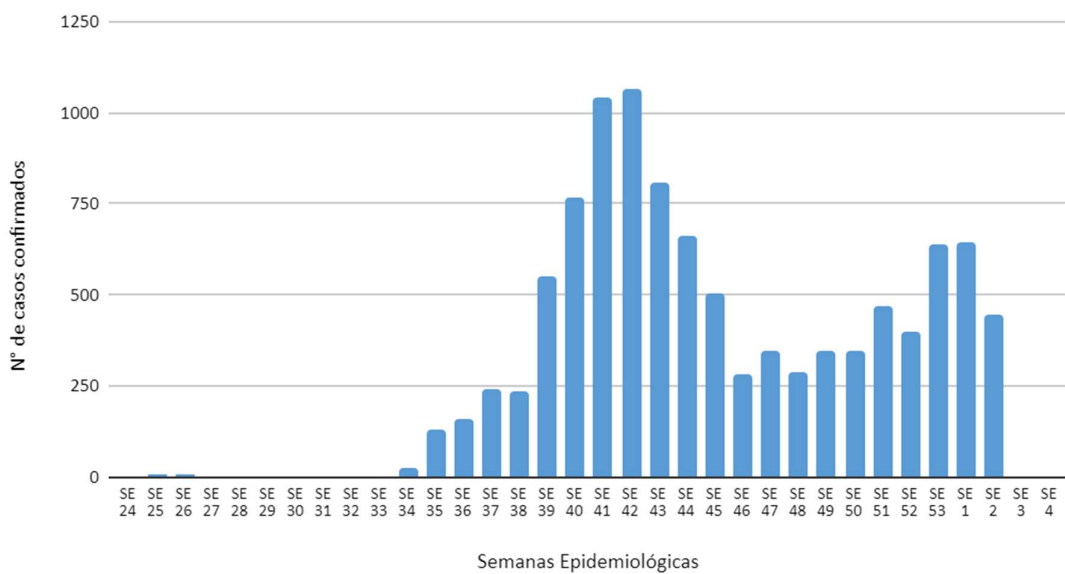
Localidad de residencia	Casos COVID19 activos					Casos Recuperados (no activos)	Casos Fallecidos	Total CC
	Ambulatorios	En centros intermedios	Internados en Clínica Médica	Internados en UTI				
				sin ARM	con ARM			
C.Rivadavia - Rada Tilly	1.210	0	41	2	16	15.769	304	17.342
Río Mayo	53	0	0	0	0	171	0	224
Sarmiento	85	0	3	0	0	882	18	988
Alto R. Senguer	2	0	0	0	0	2	0	4
Lago Blanco	8	0	0	0	0	3	0	11
Aldea Beleiro	3	0	0	0	0	0	0	3
Trelew	481	0	16	3	14	8.111	105	8.730
Rawson	154	0	3	0	4	3.682	48	3.891
Gaiman	24	0	2	0	0	575	9	610
Dolavon	14	0	0	0	0	174	3	191
28 de julio	5	0	0	0	0	26	0	31
D. Ameghino	0	0	0	0	0	4	0	4
Paso de Indios	16	0	2	0	0	100	5	123
Cerro Condor	0	0	0	0	0	2	0	2
Los Altares	0	0	0	0	0	2	0	2
Las Plumas	1	0	0	0	0	69	1	71
Camarones	2	0	0	0	2	84	0	88
Puerto Madryn	772	1	20	0	5	9.386	131	10.315
Gastre	0	0	0	0	0	9	0	9
Gan Gan	11	0	0	0	0	88	0	99
Telsen	2	0	0	0	0	20	0	22
Pto. Pirámides	2	0	0	0	0	24	0	26
El Hoyo	18	0	1	0	0	35	0	54
Lago Puelo	54	0	1	0	0	110	0	165
Esquel	316	0	8	0	2	695	3	1.024
Trevelin	53	0	0	0	0	126	3	182
Río Pico	11	0	1	0	0	7	1	20
Corcovado	28	0	1	0	0	3	0	32
El Maiten	18	0	1	0	0	32	1	52
Epuyén	9	0	1	0	0	23	0	33
Gualjaina	2	0	2	0	2	63	2	71
Cushamen	21	0	0	0	0	2	0	23
Tecka	15	0	0	0	0	2	0	17
Cholila	18	0	0	0	0	0	0	18
Gob. Costa	14	0	2	0	1	0	1	18
Paso del Sapo	1	0	0	0	0	0	0	1
<b>Total Chubut</b>	<b>3.422</b>	<b>1</b>	<b>105</b>	<b>5</b>	<b>46</b>	<b>40.281</b>	<b>635</b>	<b>44.495</b>

## CURVAS EPIDÉMICAS COVID19 SEGÚN FECHA DE DIAGNÓSTICO.

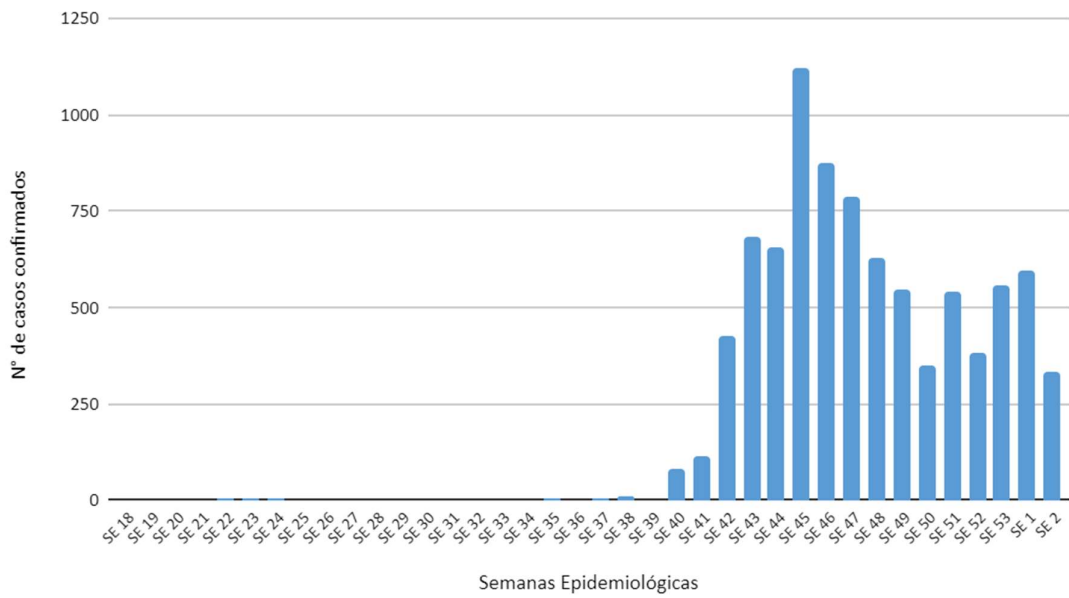
Curva Epidémica de casos de COVID19 en Comodoro Rivadavia - Rada Tilly. Chubut .  
Pandemia 2020-2021



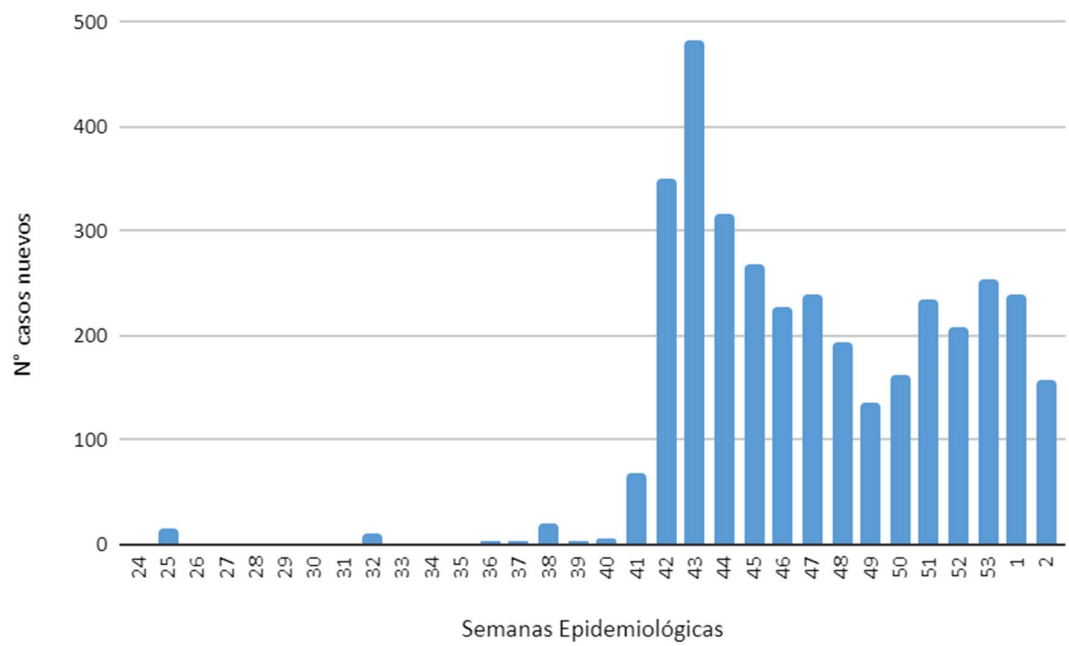
Curva Epidémica de Casos de COVID19 en Puerto Madryn. Chubut Pandemia  
2020-2021



Curva Epidémica de Casos de COVID19 en Trelew. Chubut Pandemia 2020-2021



Curva Epidémica de Casos de COVID19 en Rawson. Chubut. Pandemia 2020-2021



Curva Epidémica COVID19 Esquel Chubut Pandemia 2020-2021

