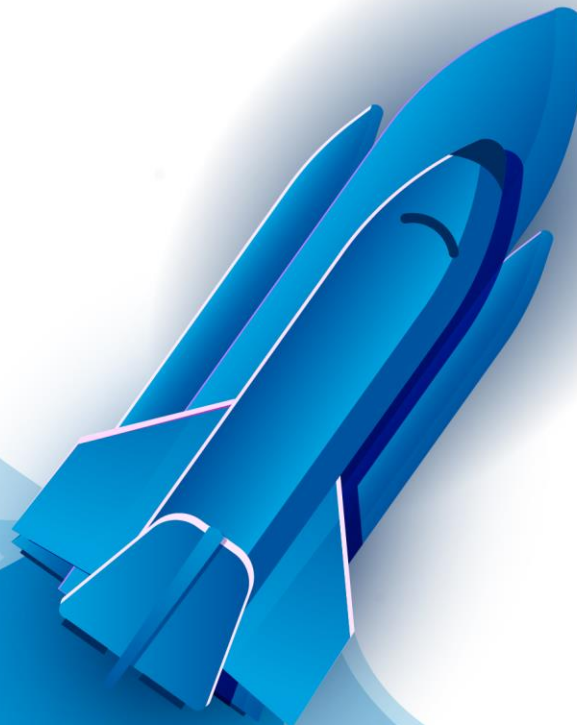




Sintec
CONSULTING

Outperform
the Future



La nueva realidad...

Plan de transformación económica para PyMES

mayo 2020

Ante el reto económico que se vive el día de hoy, Sintec ofrece su apoyo para la reactivación de PYMEs

EL RETO

Poder afrontar el reto de corto plazo para salir lo menos raspado posible

HOY

Adaptarse a las condiciones y restricciones a partir de la apertura paulatina

**Siguientes 3-6
Meses**

Entender y dominar las condiciones que llegaron para quedarse y generar resultados sostenibles

the new
NORMAL

Metodología e implementación de prácticas que impacten el flujo de caja y el ciclo de conversión de efectivo, generen nuevas fuentes de ingreso y generen ahorros en gasto

Plan PyMes

Sintec pone a su alcance :

- Capacitación
- Acompañamiento e implementación
- Herramientas tecnológicas
- Prácticas de empresas líderes
- Habilitadores internos de Sintec (Conocimiento, Herramientas)

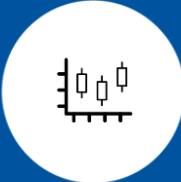
Diseñamos una metodología para asegurar la reactivación económica de empresas en México con la capacidad de implementarse el día de hoy



Tenemos una metodología probada para llevar a cabo un proyecto determinado en un plazo específico cuidando siempre las siguientes dimensiones



- Evaluación de:
- Nivel de madurez de procesos
 - Nivel de Impacto del Nuevo Normal
 - Salud Financiera de la Empresa



Duración: 1 semana

Diagnóstico

Duración: 2 semanas

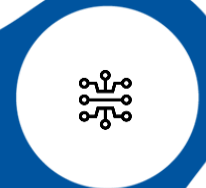
Plan de acción



- Rediseño e implementación de procesos de impacto:
- Top line, ingresos
 - Cash-Flow
 - Eficiencia y gastos operacionales

Duración: 2 semanas

Habilitadores



Sintec pone a disposición herramientas tecnológicas desarrolladas y utilizadas por Sintec en sus proyectos

Duración: 10 semanas

Gestión*



- Seguimiento de PMO de Sintec
- Establecimiento de indicadores
- Torre de control para resolución de problemas, dudas, nuevas situaciones, etc.

*Modelo de acompañamiento continuo durante un año a través de 3 fases de implementación

Ponemos a su disposición expertos empresariales en un esquema de acompañamiento accesible

3 razones para unirte al reto

1

Compartimos mejores prácticas de clase mundial y las adaptamos a su realidad

2

Dejamos a su disposición Herramientas que les ayuden a operar

3

Estamos comprometidos al crecimiento rentable y sostenible para tu empresa

Inversión acompañamiento
12 meses: 10,000 MXN* / mes
Precio de introducción

Si te interesa participar escríbenos a pymes@sintec.com

*No incluye IVA
*Contamos con facilidad de pagos

Poseemos un amplio conocimiento sobre el contexto latinoamericano y sus empresas líderes

+550

PROYECTOS
EN LOS ÚLTIMOS 5 AÑOS,
EN 20 PAÍSES Y 10
INDUSTRIAS

+200

COLABORADORES
A NIVEL LATAM

Algunos de nuestros clientes :



NAVISTAR

