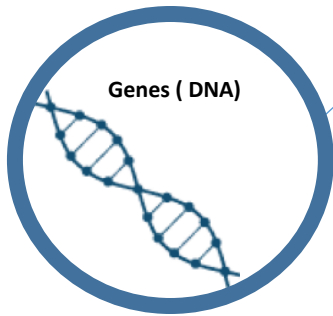


PRUEBAS GENÉTICAS

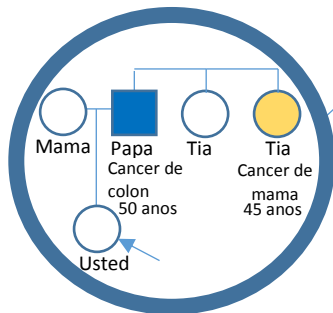
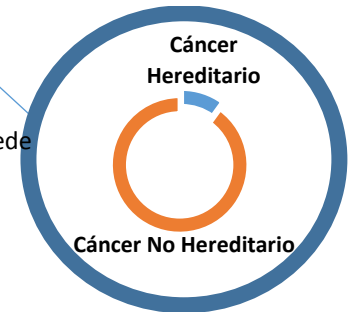


¿QUÉ ES GENÉTICAS?

Hay miles de genes en el cuerpo. **Los genes** son instrucciones que le indican al cuerpo cómo crecer y funcionar, incluyendo cómo detener el cáncer. Heredas tus genes de tus padres y los transmites a las generaciones futuras. Usted hereda 2 copias de cada gen, una de su madre y otra de su padre.

¿QUÉ ES CÁNCER HEREDITARIO?

El cáncer puede ocurrir por una variedad de razones. Si una persona hereda una copia rota de un gen (mutación) que trabaja para proteger el cuerpo del cáncer, no tiene el mismo nivel de protección y puede tener un mayor riesgo de cáncer. Estos son cánceres **hereditarios**.



POR QUÉ SU HISTORIA DE LA FAMILIA IMPORTA

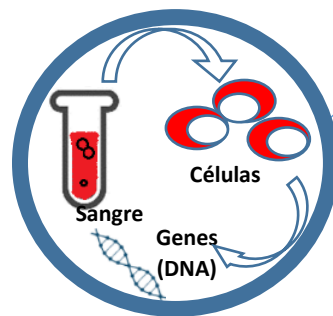
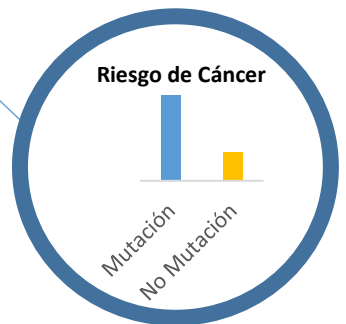
A veces, un árbol genealógico puede mostrar signos de cáncer hereditario, como múltiples parientes con cáncer o edades tempranas en el diagnóstico de cáncer. Sin embargo, no todas las familias muestran señales claras. Un asesor en genética revisará tus antecedentes familiares y analizará tus

CONOCIENDO SUS RIESGOS PUEDE PROTEGER A USTED Y A SU FAMILIA

Las pruebas genéticas pueden ayudar a determinar si hay cáncer hereditario en tu familia.

- Si tienes una mutación, tú y tus médicos pueden tomar medidas para reducir el riesgo de cáncer o identificar los cánceres antes. Esto puede implicar exámenes de detección más frecuentes del cáncer, como colonoscopias o mamografías y/o cirugías, lo que puede ayudar a reducir el riesgo de cáncer.

- Para alguien que tiene cáncer, los resultados de las pruebas genéticas pueden proporcionar opciones de terapia adicionales.



¿QUÉ SON LAS PRUEBAS GENÉTICAS?

Las pruebas genéticas se realizan en un laboratorio utilizando una muestra de sangre o saliva para buscar mutaciones que puedan aumentar el riesgo de desarrollar cáncer. Hay tres resultados posibles:

POSITIVO: La prueba encontró una mutación. Esto no significa que tengas cáncer. Un asesor en genética analizará los riesgos del cáncer y las maneras de controlarlos.

NEGATIVO: Las pruebas no encontraron una mutación. Esto no significa que nunca desarrollará cáncer. El asesor en genética hará recomendaciones basadas en tus antecedentes familiares. Es posible que otros miembros de la familia todavía necesiten pruebas genéticas.

INCIERTO: Las pruebas encontraron un cambio genético, pero no sabemos si conduce a un mayor riesgo de cáncer. NO recomendamos cambiar la selección en función de este resultado. Nos volveremos a contactar con usted si aprendemos más sobre este cambio en el futuro.

COSAS DE RECORDAR

Mientras que las leyes estatales y federales impiden que la mayoría de las compañías de seguros de salud y empleadores usen un resultado de prueba genética en su contra, estas leyes no se aplican al seguro de vida, seguro de cuidado a largo plazo o seguro de discapacidad. Puede visitar <http://www.ginahelp.org> para obtener más información.

Cualquier prueba genética tiene limitaciones. Puede haber genes relacionados con el cáncer que aún no hemos descubierto, o mutaciones que no podemos detectar con la tecnología de pruebas actual. Es importante considerar el impacto psicológico potencial de las pruebas genéticas.

